

Vierteljahres-Statistik

2011

der Stadt Münster

Impressum

Herausgeberin: Stadt Münster
Amt für Stadtentwicklung, Stadtplanung, Verkehrsplanung
Fachstelle Informationsmanagement und Statistikdienststelle
48127 Münster

Redaktion: Claudia Wiens

Druck: Die Vierteljahres-Statistik ist nur als digitales Medium verfügbar. Das PDF steht allen Nutzern kostenlos im Internet zur Verfügung.

© Stadt Münster, Amt für Stadtentwicklung, Stadtplanung, Verkehrsplanung

Für nicht gewerbliche Zwecke sind Vervielfältigungen und unentgeltliche Verbreitung, auch auszugsweise, mit Quellenangabe gestattet. Die Verbreitung, auch auszugsweise, über elektronische Systeme/Datenträger bedarf der vorherigen Zustimmung. Alle Rechte vorbehalten.

Zeichenerklärung

r	berichtigte Zahl	°C	Grad Celsius
-	Zahlenwert genau null	km	Kilometer
0	Zahlenwert größer als null, aber kleiner als die Hälfte des kleinsten gewählten Stellenwertes	mm	Millimeter
.	Zahlenwert unbekannt oder aus Datenschutzgründen nicht veröffentlicht	m ³	Kubikmeter
...	Angabe erfolgt später	m/s	Meter pro Sekunde
		t	Tonnen
		%	Prozent
		Ø	Durchschnitt
		1000 €	Tausend Euro
		kWh	Kilowattstunden
		SGB	Sozialgesetzbuch

Hinweise zur Suche

Um die Informationen in diesem PDF zu finden, klicken Sie bitte auf die Lesezeichen, die Sie direkt zu dem ausgewählten Thema bringen. Die Lesezeichen sind somit ähnlich wie ein Inhaltsverzeichnis. Darüber hinaus bietet die Textsuche auch die Möglichkeit, nach Stichworten zu suchen.

Wenn Sie sich für weitere Statistiken interessieren, besuchen Sie unser Angebot im Internet oder sprechen Sie uns an. Die Servicestelle der Statistik hilft Ihnen gern weiter.

Zu Bürozeiten vor Ort:

Albersloher Weg 33

D – 48155 Münster

Telefon: 0251 / 492 – 1234

Telefax: 0251 / 492 – 7732

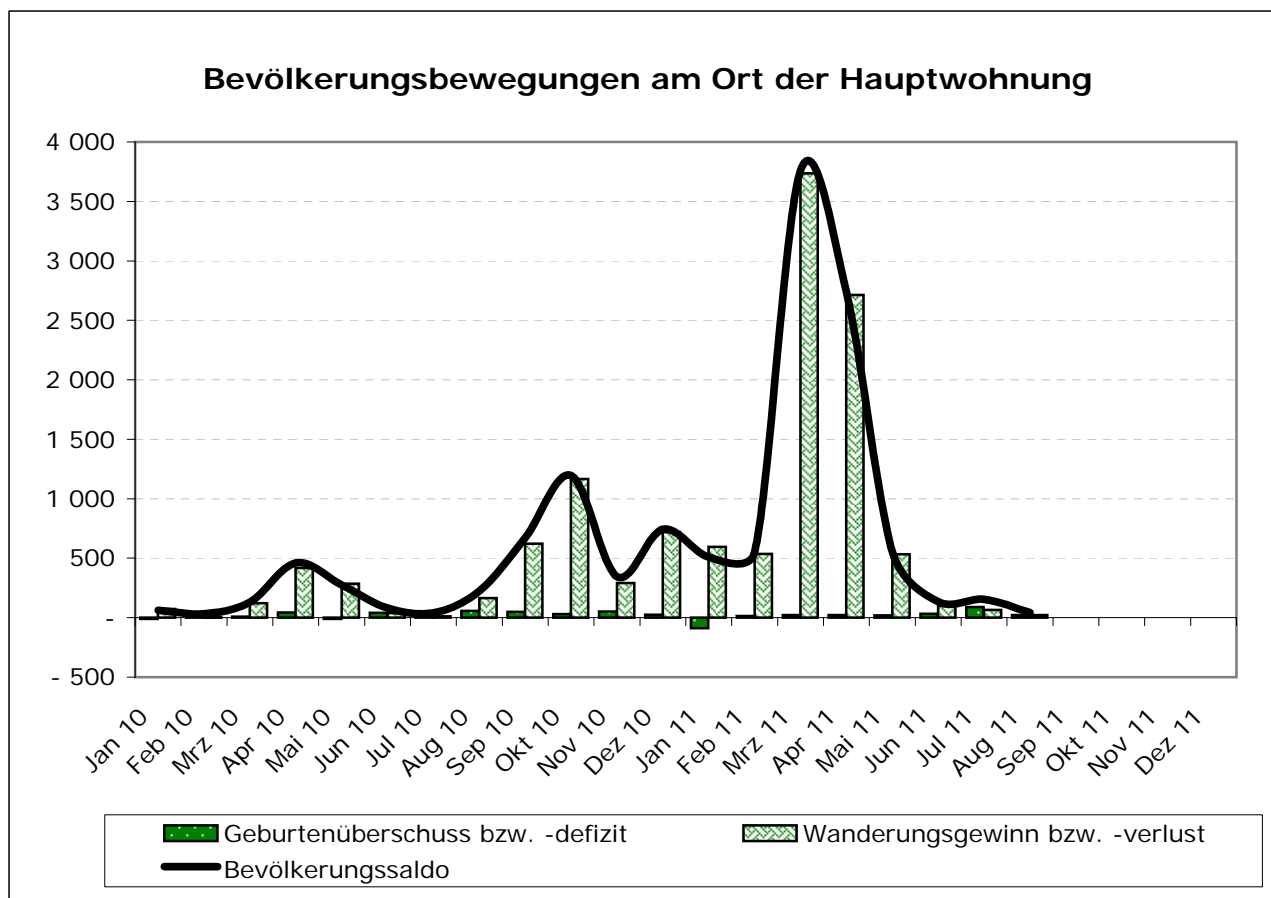
E-Mail: statistik@stadt-muenster.de

Rund um die Uhr aus der ganzen Welt:

<http://statistik.stadt-muenster.de>

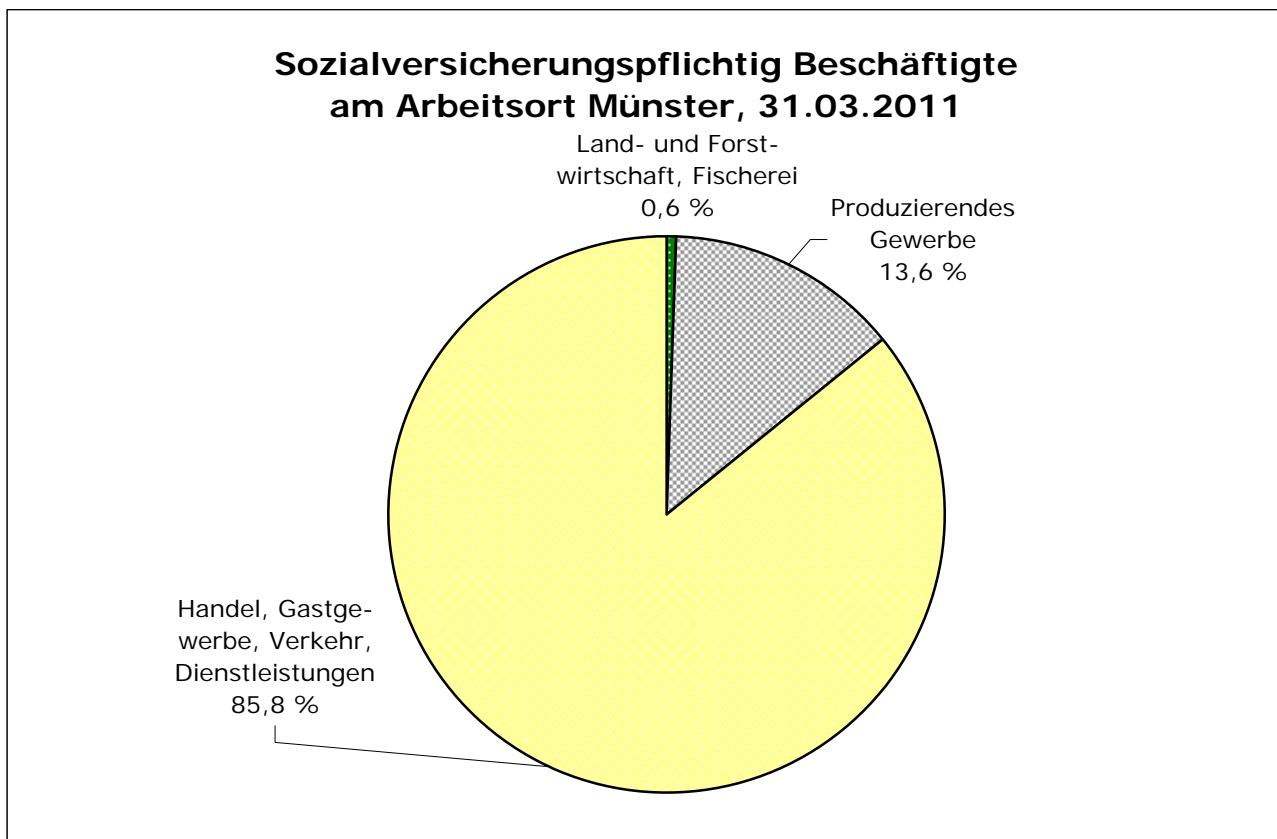
Monat	Bevölkerung am Ort der Hauptwohnung in Münster						
	Insgesamt	davon		Lebend-geborene	Sterbefälle	Zuzüge	Fortzüge
		männlich	weiblich				
am Monatsende				im Monat			
Jan 2010	275 605	129 271	146 334	185	196	1 213	1 140
Feb 2010	275 638	129 317	146 321	217	190	1 105	1 098
Mrz 2010	275 767	129 404	146 363	228	220	1 495	1 372
Apr 2010	276 230	129 679	146 551	226	183	1 575	1 157
Mai 2010	276 505	129 823	146 682	193	203	1 281	996
Jun 2010	276 584	129 851	146 733	228	187	1 079	1 040
Jul 2010	276 625	129 912	146 713	253	223	1 306	1 295
Aug 2010	276 847	130 074	146 773	239	181	1 846	1 680
Sep 2010	277 518	130 325	147 193	221	171	2 070	1 449
Okt 2010	278 713	130 795	147 918	224	195	2 710	1 543
Nov 2010	279 058	130 983	148 075	244	191	1 481	1 190
Dez 2010	279 803	131 317	148 486	292	267	1 713	994
Jan 2011	280 312	131 531	148 781	145	232	1 751	1 155
Feb 2011	280 865	131 860	149 005	187	172	1 648	1 112
Mrz 2011	284 619	133 403	151 216	225	204	4 979	1 242
Apr 2011	287 357	134 616	152 741	212	190	3 812	1 099
Mai 2011	287 914	134 924	152 990	242	222	1 724	1 190
Jun 2011	288 050	135 046	153 004	225	191	1 216	1 116
Jul 2011	288 204	135 152	153 052	263	173	1 414	1 349
Aug 2011	245	223	1 957	1 934
Sep 2011
Okt 2011
Nov 2011
Dez 2011

Quelle: Information und Technik Nordrhein-Westfalen



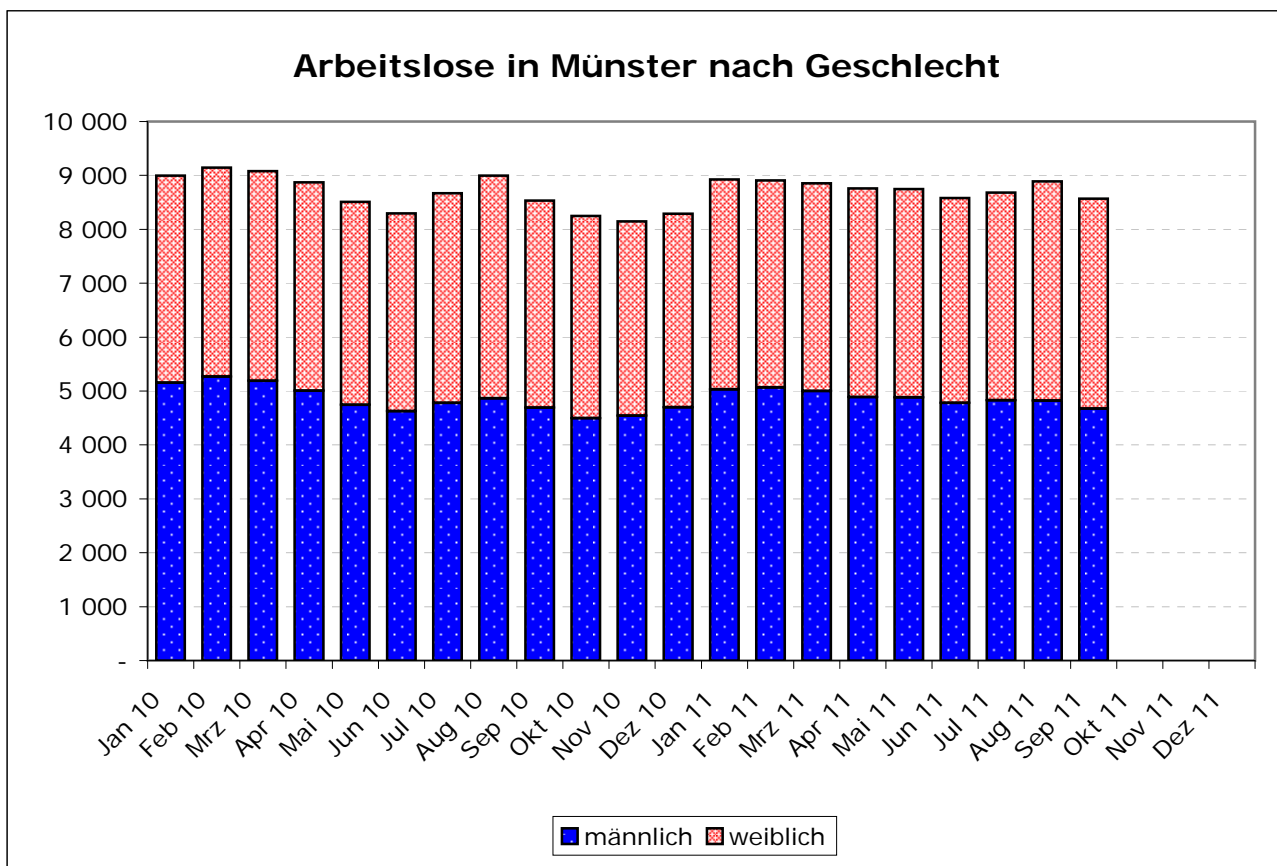
Monat	Sozialversicherungspflichtig Beschäftigte am Arbeitsort Münster					
	Ins- gesamt	davon		davon		
		männ- lich	weib- lich	Land- und Forst- wirtschaft, Fischerei	Produzierendes Gewerbe	Handel, Gastge- werbe, Verkehr, Dienstleistungen
	am Monatsende					
Jan 2010
Feb 2010
Mrz 2010	139 245	71 356	67 889	502	19 045	119 698
Apr 2010
Mai 2010
Jun 2010	140 254	72 183	68 071	506	19 060	120 608
Jul 2010
Aug 2010
Sep 2010	142 426	73 293	69 133	546	19 431	122 449
Okt 2010
Nov 2010
Dez 2010	142 861	73 077	69 784	524	19 312	123 025
Jan 2011
Feb 2011
Mrz 2011	142 938	73 178	69 760	790	19 480	122 668
Apr 2011
Mai 2011
Jun 2011
Jul 2011
Aug 2011
Sep 2011
Okt 2011
Nov 2011
Dez 2011

Quelle: Bundesagentur für Arbeit



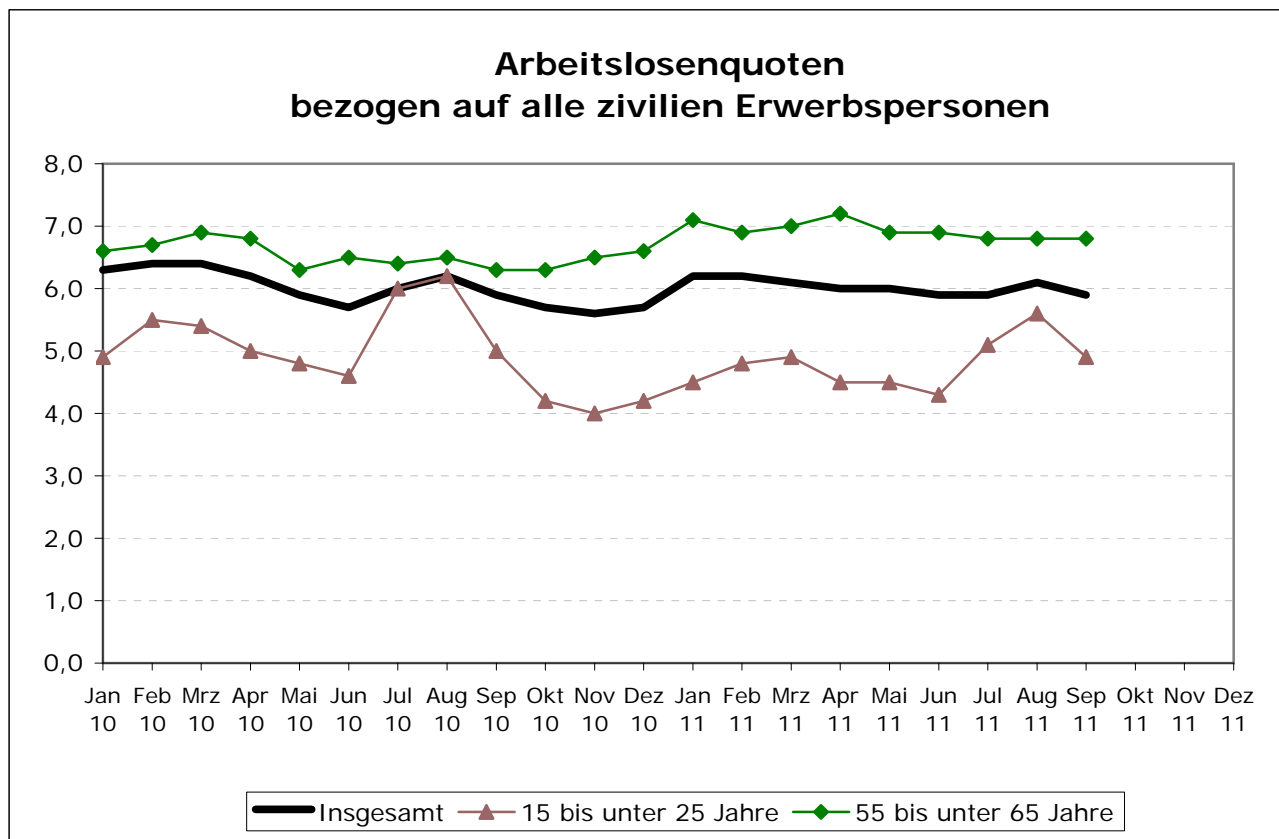
Monat	Arbeitslose						
	Insgesamt	davon		darunter			
		männlich	weiblich	unter 25 Jahren	50 Jahre und älter	Langzeit-arbeitslose	Ausländer
in der Monatsmitte							
Jan 2010	8 998	5 153	3 845	827	2 157	2 848	1 543
Feb 2010	9 147	5 268	3 879	921	2 198	2 799	1 556
Mrz 2010	9 080	5 189	3 891	903	2 227	2 761	1 523
Apr 2010	8 869	5 008	3 861	834	2 235	2 729	1 464
Mai 2010	8 507	4 742	3 765	807	2 172	2 678	1 406
Jun 2010	8 295	4 623	3 672	771	2 171	2 611	1 370
Jul 2010	8 669	4 783	3 886	1 017	2 168	2 584	1 409
Aug 2010	8 997	4 866	4 131	1 043	2 210	2 588	1 469
Sep 2010	8 531	4 689	3 842	837	2 148	2 541	1 425
Okt 2010	8 251	4 495	3 756	715	2 151	2 481	1 412
Nov 2010	8 149	4 541	3 608	683	2 185	2 463	1 427
Dez 2010	8 292	4 695	3 597	710	2 233	2 436	1 399
Jan 2011	8 927	5 029	3 898	753	2 369	2 527	1 497
Feb 2011	9 808	5 065	3 843	804	2 343	2 521	1 496
Mrz 2011	8 853	4 999	3 854	819	2 380	2 576	1 504
Apr 2011	8 756	4 890	3 866	759	2 393	2 538	1 486
Mai 2011	8 750	4 884	3 866	750	2 396	2 616	1 483
Jun 2011	8 581	4 783	3 798	726	2 402	2 650	1 455
Jul 2011	8 684	4 825	3 859	863	2 345	2 688	1 469
Aug 2011	8 889	4 822	4 067	949	2 358	2 742	1 501
Sep 2011	8 571	4 676	3 895	819	2 325	2 772	1 485
Okt 2011							
Nov 2011							
Dez 2011							

Quelle: Bundesagentur für Arbeit



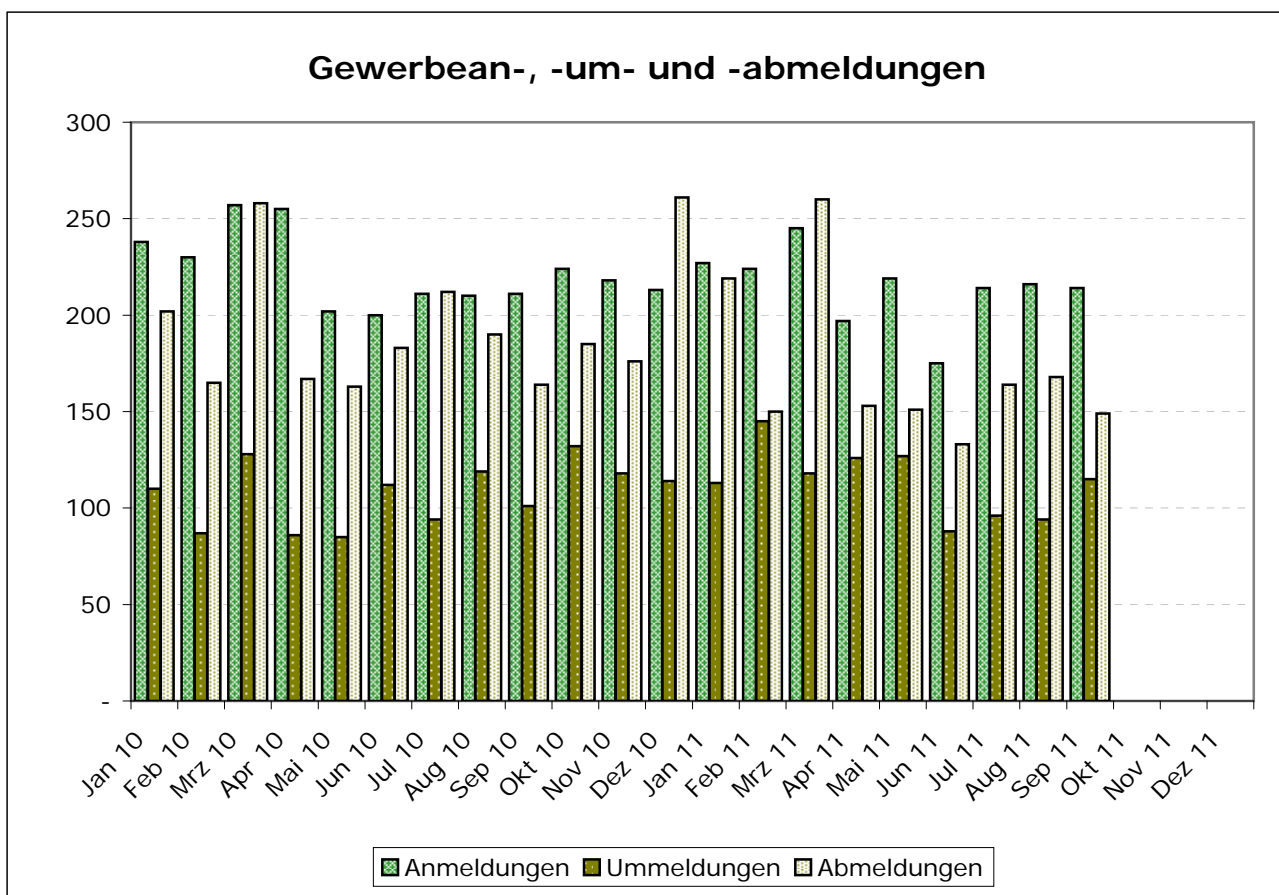
Monat	Arbeitslosenquoten bezogen auf alle ... Erwerbspersonen								
	ab- hängig zivilen	zivilen							
		Ins- gesamt	Männer	Frauen	15 bis unter 25 Jahre	15 bis unter 20 Jahre	50 bis unter 65 Jahre	55 bis unter 65 Jahre	Aus- länder
	im Monat								
Jan 2010	6,9	6,3	7,2	5,4	4,9	3,5	6,8	6,6	15,6
Feb 2010	7,0	6,4	7,4	5,5	5,5	3,3	7,0	6,7	15,7
Mrz 2010	7,0	6,4	7,3	5,5	5,4	3,9	7,1	6,9	15,4
Apr 2010	6,0	6,2	7,0	5,4	5,0	3,5	7,1	6,8	14,8
Mai 2010	6,4	5,9	6,5	5,2	4,8	3,4	6,6	6,3	13,8
Jun 2010	6,3	5,7	6,4	5,1	4,6	3,3	6,6	6,5	13,5
Jul 2010	6,6	6,0	6,6	5,4	6,0	4,2	6,6	6,4	13,8
Aug 2010	6,8	6,2	6,7	5,7	6,2	4,8	6,7	6,5	14,4
Sep 2010	6,5	5,9	6,5	5,3	5,0	2,8	6,5	6,3	14,0
Okt 2010	6,2	5,7	6,2	5,2	4,2	2,6	6,5	6,3	13,9
Nov 2010	6,2	5,6	6,3	5,0	4,0	2,5	6,6	6,5	14,0
Dez 2010	6,3	5,7	6,5	5,0	4,2	3,0	6,8	6,6	13,7
Jan 2011	6,8	6,2	6,9	5,4	4,5	3,0	7,2	7,1	14,7
Feb 2011	6,7	6,2	7,0	5,3	4,8	3,4	7,1	6,9	14,7
Mrz 2011	6,7	6,1	6,9	5,3	4,9	3,5	7,2	7,0	14,8
Apr 2011	6,6	6,0	6,7	5,4	4,5	3,1	7,2	7,2	14,6
Mai 2011	6,6	6,0	6,7	5,3	4,5	3,3	6,9	6,9	14,3
Jun 2011	6,4	5,9	6,5	5,2	4,3	3,0	6,9	6,9	14,1
Jul 2011	6,5	5,9	6,6	5,3	5,1	3,9	6,8	6,8	14,2
Aug 2011	6,7	6,1	6,6	5,6	5,6	4,4	6,8	6,8	14,5
Sep 2011	6,4	5,9	6,4	5,3	4,9	3,1	6,7	6,8	14,4
Okt 2011									
Nov 2011									
Dez 2011									

Quelle: Bundesagentur für Arbeit



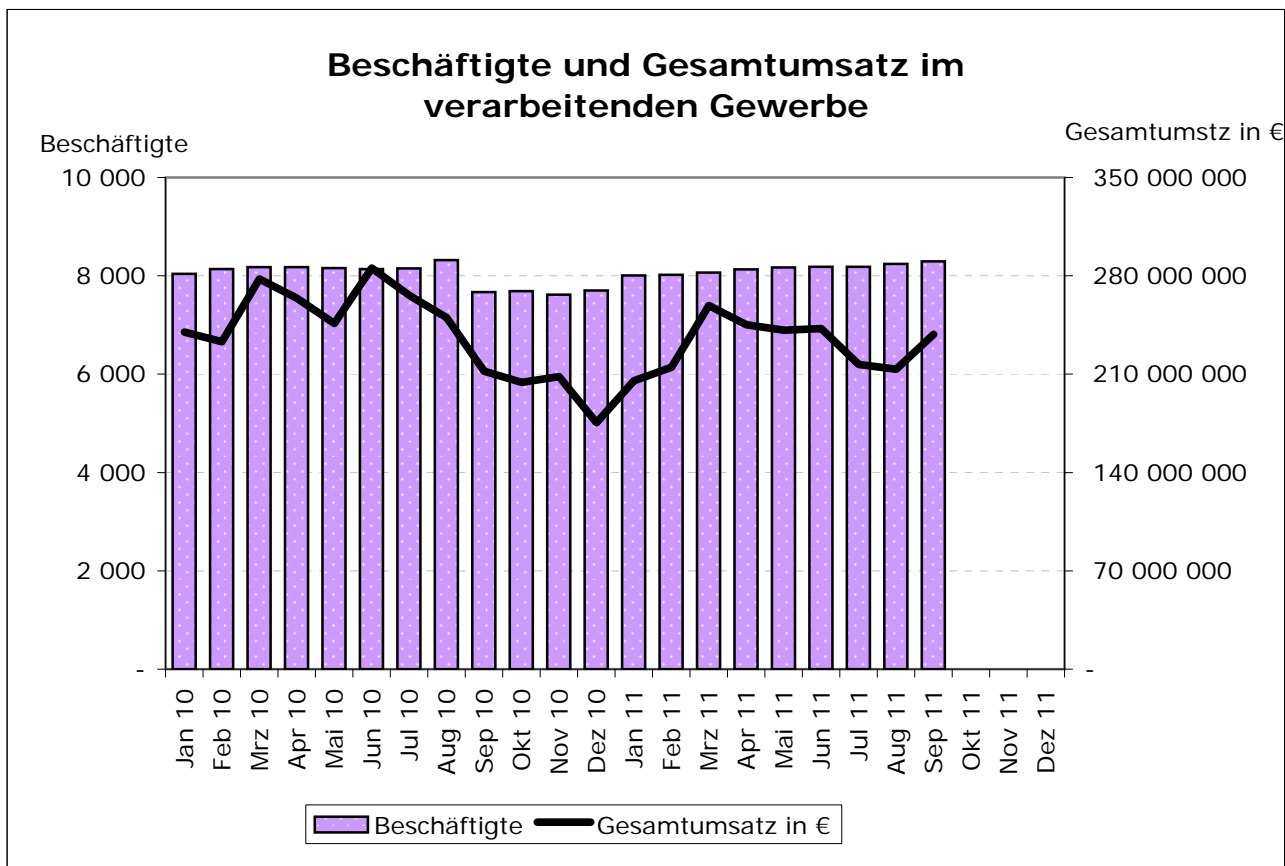
Monat	Gewerbebeanmeldungen, -ummeldungen und -abmeldungen			
	Stehendes Gewerbe			Reisegewerbekarten (gültig für 3 bzw. 5 Jahre)
	Anmeldungen	Ummeldungen	Abmeldungen	
	im Monat			
Jan 2010	238	110	202	4
Feb 2010	230	87	165	5
Mrz 2010	257	128	258	1
Apr 2010	255	86	167	4
Mai 2010	202	85	163	4
Jun 2010	200	112	183	2
Jul 2010	211	94	212	1
Aug 2010	210	119	190	6
Sep 2010	211	101	164	2
Okt 2010	224	132	185	3
Nov 2010	218	118	176	1
Dez 2010	213	114	261	2
Jan 2011	227	113	219	2
Feb 2011	224	145	150	4
Mrz 2011	245	118	260	-
Apr 2011	197	126	153	-
Mai 2011	219	127	151	4
Jun 2011	175	88	133	2
Jul 2011	214	96	164	2
Aug 2011	216	94	168	3
Sep 2011	214	115	149	-
Okt 2011				
Nov 2011				
Dez 2011				

Quelle: Stadt Münster - Ordnungsamt



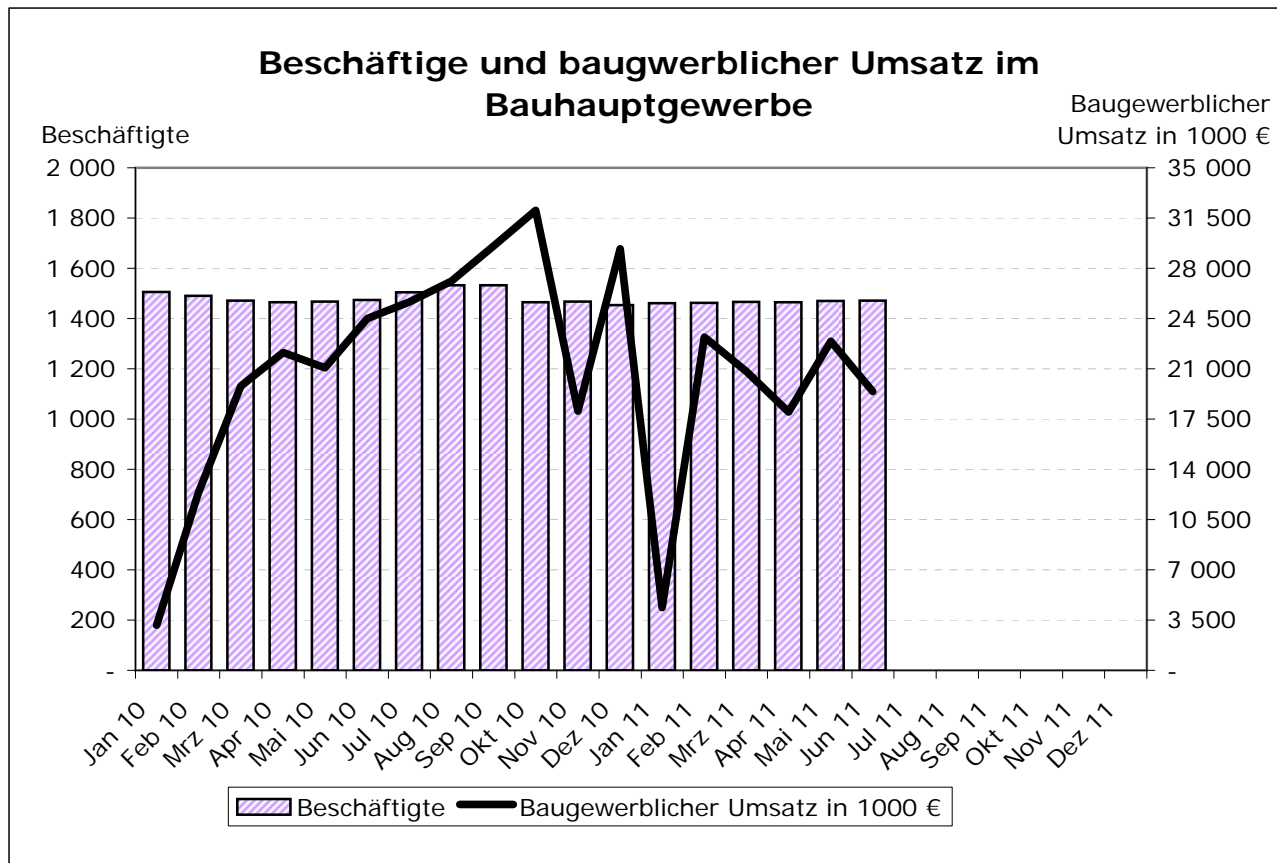
Monat	Verarbeitendes Gewerbe, Bergbau, Gewinnung von Steinen und Erden nach Klassifikation der Wirtschaftszweige 2008 (Betriebe mit mehr als 50 Beschäftigten)				
	Betriebe	Beschäftigte	Arbeitsstunden in Stunden	Bruttoentgelte in €	Gesamtumsatz in €
	am Monatsende		im Monat		
Jan 2010	37	8 040	1 143 842	30 377 311	239 848 807
Feb 2010	38	8 139	1 134 258	29 194 511	233 198 213
Mrz 2010	38	8 174	1 191 181	29 958 049	277 782 825
Apr 2010	38	8 174	1 163 884	32 693 968	264 102 270
Mai 2010	38	8 160	1 117 142	36 911 925	246 072 604
Jun 2010	38	8 137	1 122 352	35 071 459	285 480 278
Jul 2010	38	8 151	1 149 498	33 594 440	266 147 666
Aug 2010	38	8 323	1 126 211	33 010 595	250 084 966
Sep 2010	38	7 668	1 121 861	26 573 980	212 068 246
Okt 2010	38	7 688	1 113 653	26 648 253	204 167 274
Nov 2010	37	7 619	1 130 826	33 284 287	208 255 677
Dez 2010	37	7 699	1 107 018	31 692 137	175 369 752
Jan 2011	39	8 011	1 183 000	28 256 082	205 236 790
Feb 2011	39	8 024	1 123 361	28 163 169	214 949 447
Mrz 2011	38	8 067	1 196 284	28 876 923	258 751 519
Apr 2011	38	8 131	1 183 785	29 615 575	245 241 823
Mai 2011	38	8 171	1 200 790	31 218 515	241 339 207
Jun 2011	38	8 185	1 148 077	30 987 322	242 514 520
Jul 2011	38	8 185	1 153 519	29 335 339	216 882 925
Aug 2011	38	8 241	1 162 980	28 952 437	213 611 555
Sep 2011	38	8 292	1 198 842	29 863 275	238 321 844
Okt 2011					
Nov 2011					
Dez 2011					

Quelle: Information und Technik Nordrhein-Westfalen



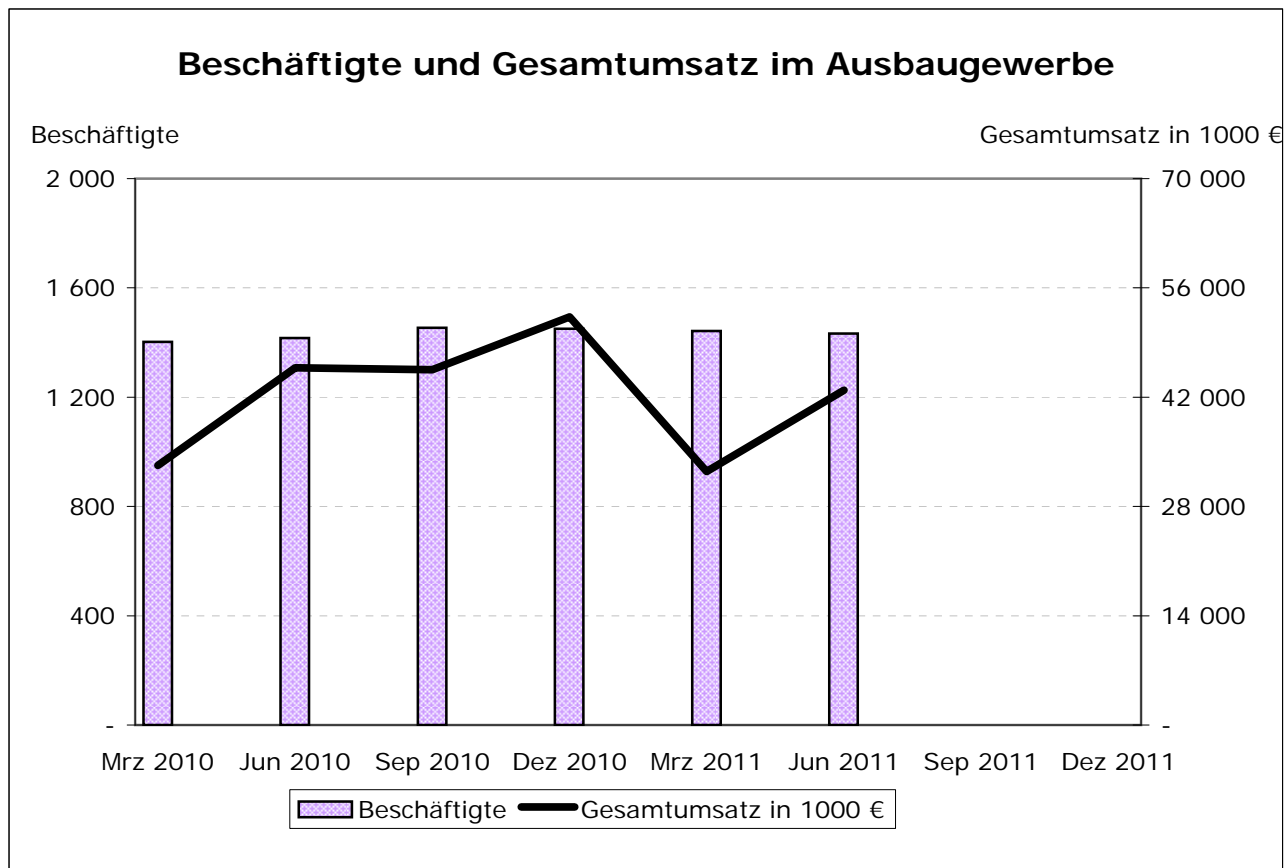
Monat	Bauhauptgewerbe (vorbereitende Baustellenarbeiten, Hoch- und Tiefbau) (Betriebe mit mehr als 20 Beschäftigten)				
	Betriebe	Be- schäftigte	Arbeitsstunden in 1000 Std.	Bruttoentgelte in 1000 €	Baugewerblicher Umsatz in 1000 €
	am Monatsende		im Monat		
Jan 2010	30	1 506	58	3 553	3 147
Feb 2010	30	1 490	70	3 448	12 388
Mrz 2010	30	1 471	160	4 333	19 795
Apr 2010	30	1 465	165	4 334	22 146
Mai 2010	30	1 467	154	4 071	21 064
Jun 2010	30	1 474	171	5 278	24 507
Jul 2010	30	1 504	158	4 421	25 661
Aug 2010	30	1 532	153	4 347	27 113
Sep 2010	30	1 533	184	4 381	29 564
Okt 2010	28	1 465	172	4 218	32 026
Nov 2010	28	1 468	167	5 251	18 058
Dez 2010	28	1 453	73	3 600	29 356
Jan 2011	28	1 461	100	3 305	4 366
Feb 2011	28	1 462	120	3 409	23 218
Mrz 2011	28	1 466	164	3 842	20 799
Apr 2011	28	1 465	150	4 165	17 981
Mai 2011	28	1 470	175	4 255	22 907
Jun 2011	28	1 471	144	4 583	19 416
Jul 2011
Aug 2011
Sep 2011
Okt 2011
Nov 2011
Dez 2011

Quelle: Information und Technik Nordrhein-Westfalen



Monat	Ausbaugewerbe (Bauinstallation und sonstiges Ausbaugewerbe) (Betriebe mit mehr als 20 Beschäftigten)				
	Betriebe	Be- schäftigte	Arbeitsstunden in 1000 Stunden	Bruttoentgelte in 1000 €	Gesamtumsatz in 1000 €
	am Monatsende		im Vierteljahr		
Jan 2010
Feb 2010
Mrz 2010	37	1 403	465	9 548	33 240
Apr 2010
Mai 2010
Jun 2010	37	1 416	474	10 868	45 747
Jul 2010
Aug 2010
Sep 2010	37	1 454	505	9 873	45 512
Okt 2010
Nov 2010
Dez 2010	37	1 450	502	11 786	52 295
Jan 2011
Feb 2011
Mrz 2011	37	1 442	495	9 868	32 460
Apr 2011
Mai 2011
Jun 2011	36	1 433	482	10 620	42 897
Jul 2011
Aug 2011
Sep 2011
Okt 2011
Nov 2011
Dez 2011

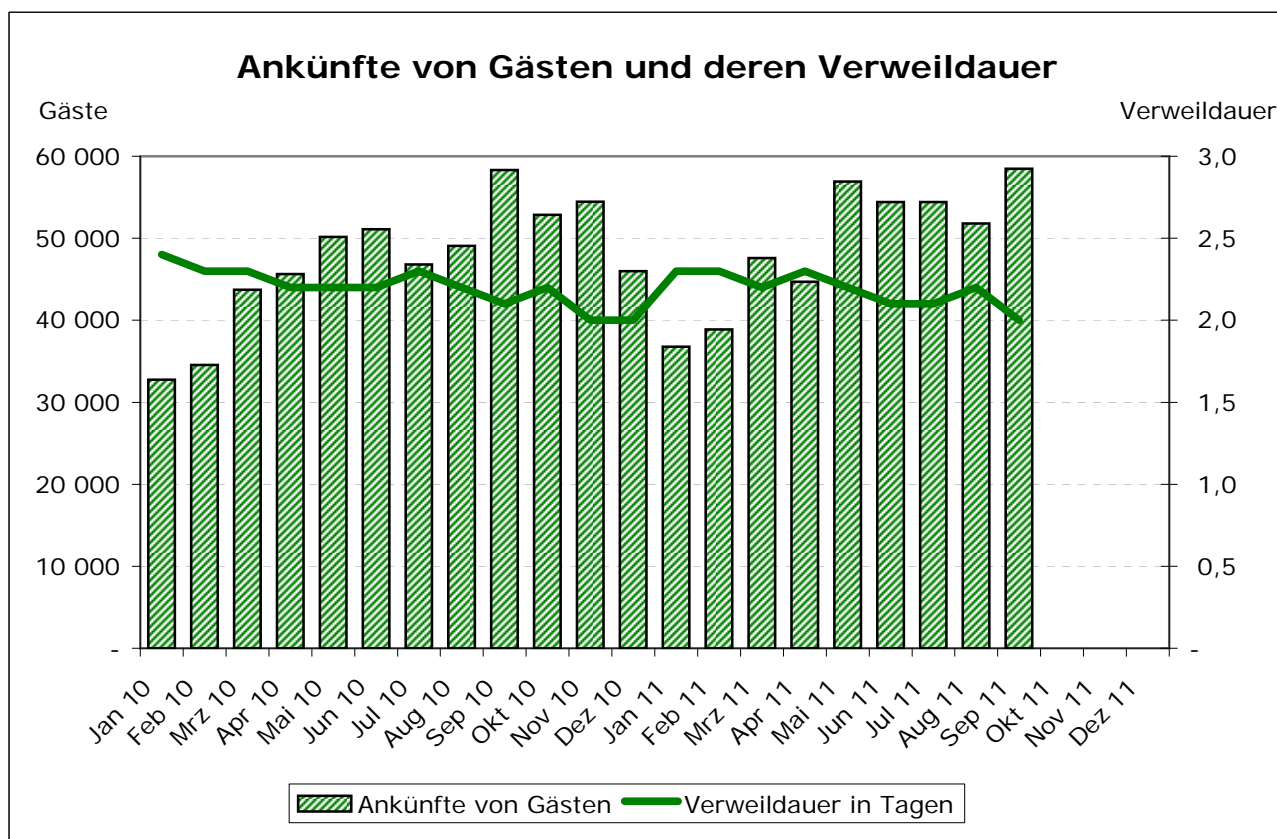
Quelle: Information und Technik Nordrhein-Westfalen



Monat	Beherbergung im Reiseverkehr					
	Beherbergungsbetriebe mit 9 und mehr Gästebetten sowie Campingplätze ohne Dauercamping					
	geöffnete Betriebe	angebotene Betten	Bettenauslastung in % ¹⁾	Ankünfte von Gästen	Übernachtungen von Gästen	Verweildauer im Ø in Tagen
im Monat						
Jan 2010	84	7 841	33,1	32 750	79 476	2,4
Feb 2010	84	7 818	36,1	34 563	78 695	2,3
Mrz 2010	84	7 816	40,5	43 717	98 467	2,3
Apr 2010	85	7 865	42,0	45 651	102 135	2,2
Mai 2010	87	7 873	43,5	50 173	112 291	2,2
Jun 2010	88	7 890	46,3	51 081	114 891	2,2
Jul 2010	88	7 796	43,0	46 793	109 069	2,3
Aug 2010	88	7 794	41,2	49 060	106 371	2,2
Sep 2010	88	7 791	50,5	58 306	121 911	2,1
Okt 2010	87	7 782	46,6	52 863	116 233	2,2
Nov 2010	86	7 811	45,8	54 459	108 707	2,0
Dez 2010	84	7 810	38,9	45 994	91 926	2,0
Jan 2011	84	7 769	35,6	36 764	85 290	2,3
Feb 2011	84	7 770	40,9	38 881	89 389	2,3
Mrz 2011	84	7 769	43,0	47 585	105 307	2,2
Apr 2011	84	7 768	42,0	44 711	100 746	2,3
Mai 2011	84	7 751	49,6	56 924	123 479	2,2
Jun 2011	84	7 754	47,2	54 436	115 864	2,1
Jul 2011	84	7 754	47,2	54 436	115 880	2,1
Aug 2011	83	7 760	44,5	51 798	110 916	2,2
Sep 2011	83	7 754	49,0	58 485	118 471	2,0
Okt 2011						
Nov 2011						
Dez 2011						

1) mittlere Auslastung = (Übernachtungen / angebotene Bettentage) * 100

Quelle: Information und Technik Nordrhein-Westfalen

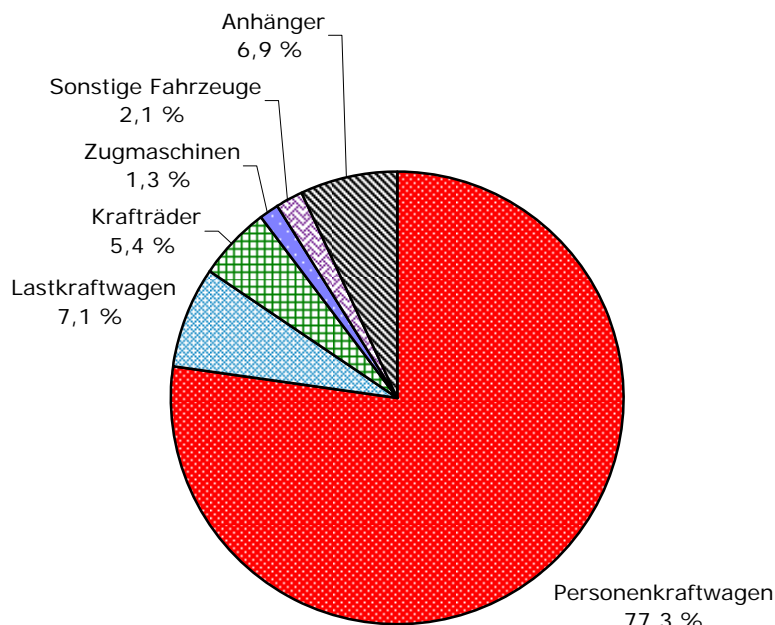


Monat	Kraftfahrzeug- und Anhängerbestand*						
	Ins-gesamt	davon					
		Personen-kraftwagen	Lastkraft-wagen	Krafträder	Zug-maschinen	Sonstige Fahrzeuge	An-hänger
am Monatsende							
Jan 2010	181 525	140 071	13 891	9 406	2 209	3 758	12 190
Feb 2010	181 881	140 478	13 812	9 419	2 213	3 756	12 203
Mrz 2010	182 397	140 849	13 687	9 595	2 215	3 796	12 255
Apr 2010	182 333	140 722	13 644	9 676	2 215	3 821	12 255
Mai 2010	182 641	140 905	13 636	9 744	2 226	3 838	12 292
Jun 2010	182 748	140 943	13 636	9 768	2 235	3 824	12 342
Jul 2010	182 724	140 878	13 610	9 798	2 244	3 816	12 378
Aug 2010	182 855	141 028	13 560	9 798	2 252	3 817	12 400
Sep 2010	183 016	141 147	13 616	9 782	2 256	3 818	12 397
Okt 2010	183 058	141 217	13 566	9 758	2 277	3 781	12 459
Nov 2010	183 140	141 321	13 625	9 659	2 294	3 762	12 479
Dez 2010	183 171	141 444	13 604	9 610	2 299	3 744	12 470
Jan 2011	182 984	141 352	13 525	9 590	2 299	3 760	12 458
Feb 2011	182 883	141 281	13 465	9 600	2 301	3 771	12 465
Mrz 2011	183 188	141 411	13 422	9 741	2 300	3 796	12 518
Apr 2011	183 441	141 604	13 400	9 781	2 312	3 809	12 535
Mai 2011	184 016	142 098	13 328	9 886	2 318	3 842	12 544
Jun 2011	184 964	142 287	13 294	9 927	2 315	4 546	12 595
Jul 2011	184 559	142 526	13 264	9 969	2 320	3 840	12 640
Aug 2011	184 639	142 614	13 236	9 977	2 309	3 847	12 656
Sep 2011	184 601	142 679	13 134	9 958	2 328	3 831	12 671
Okt 2011							
Nov 2011							
Dez 2011							

*) einschließlich der Fahrzeuge und Anhänger mit auswärtigem Standort

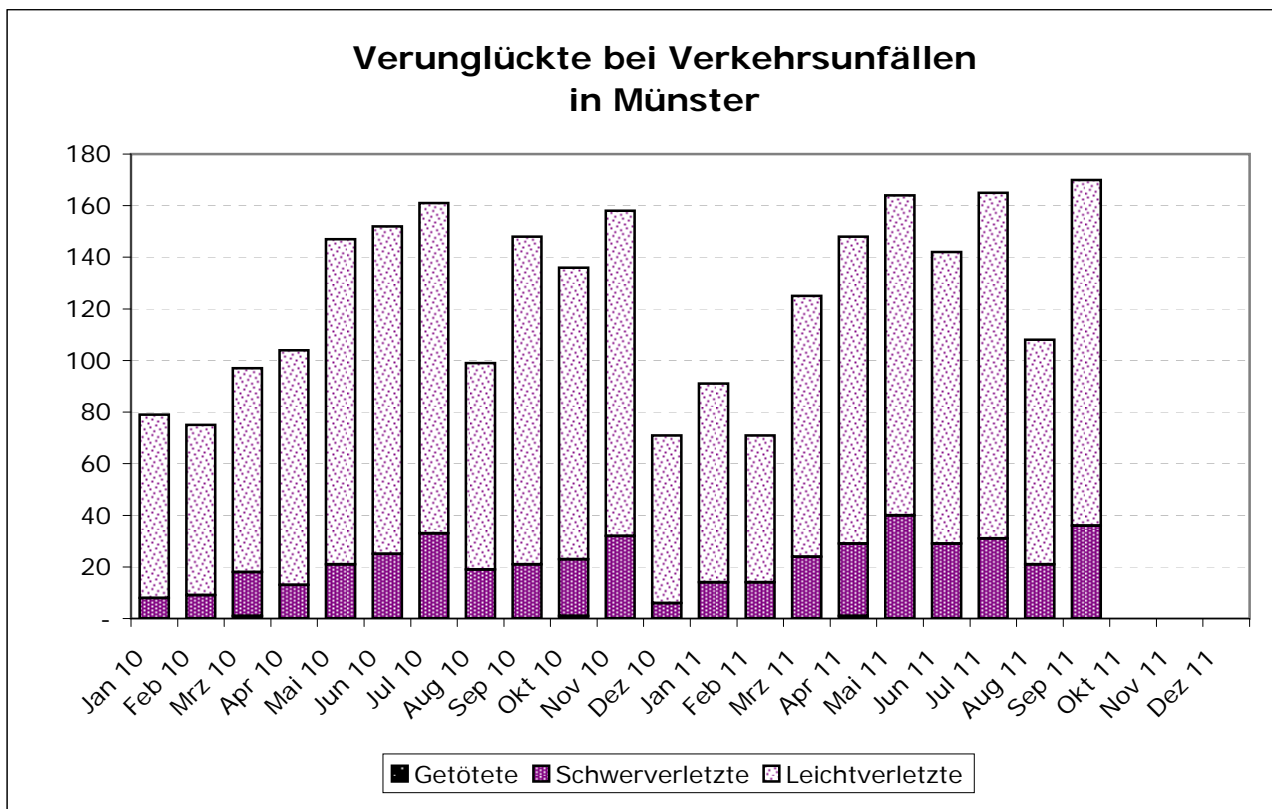
Quelle: Stadt Münster - Ordnungsamt

Kraftfahrzeug- und Anhängerbestand am 30. September 2011



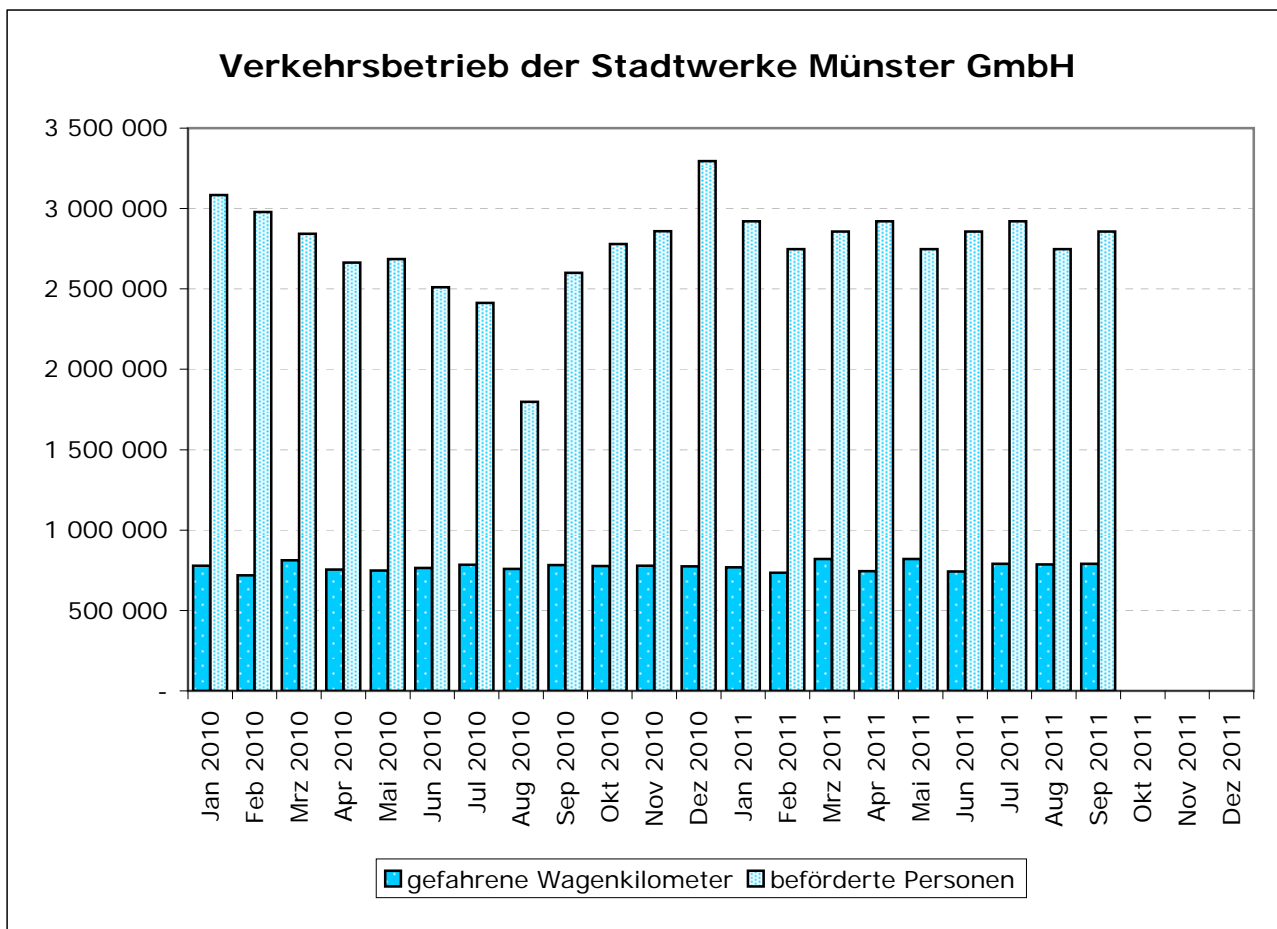
Monat	Straßenverkehrsunfälle				Verunglückte				
	Ins-ge-samt	davon nach schwerster Unfallfolge			Ins-ge-samt	davon			
		mit Per-sonen-schaden	mit schwer-wie-gendem Sachschaden	sonstige Unfälle unter dem Einfluss berauschender Mittel		Ge-tötete	Schwer-ver-letzte	Leicht-ver-letzte	
im Monat									
Jan 2010	107	68	33	6	79	-	8	71	
Feb 2010	91	64	23	4	75	-	9	66	
Mrz 2010	100	78	20	2	97	1	17	79	
Apr 2010	97	82	9	6	104	-	13	91	
Mai 2010	137	117	15	5	147	-	21	126	
Jun 2010	153	128	23	2	152	-	25	127	
Jul 2010	158	141	11	6	161	-	33	128	
Aug 2010	108	83	22	3	99	-	19	80	
Sep 2010	141	122	16	3	148	-	21	127	
Okt 2010	139	113	16	10	136	1	22	113	
Nov 2010	156	129	25	2	158	-	32	126	
Dez 2010	96	61	29	6	71	-	6	65	
Jan 2011	100	74	22	4	91	-	14	77	
Feb 2011	77	61	13	3	71	-	14	57	
Mrz 2011	124	105	18	1	125	-	24	101	
Apr 2011	141	120	17	4	148	1	28	119	
Mai 2011	154	137	13	4	164	-	40	124	
Jun 2011	120	110	10	-	142	-	29	113	
Jul 2011	155	138	12	5	165	-	31	134	
Aug 2011	110	84	20	6	108	-	21	87	
Sep 2011	162	138	21	3	170	-	36	134	
Okt 2011									
Nov 2011									
Dez 2011									

Quelle: Information und Technik Nordrhein-Westfalen



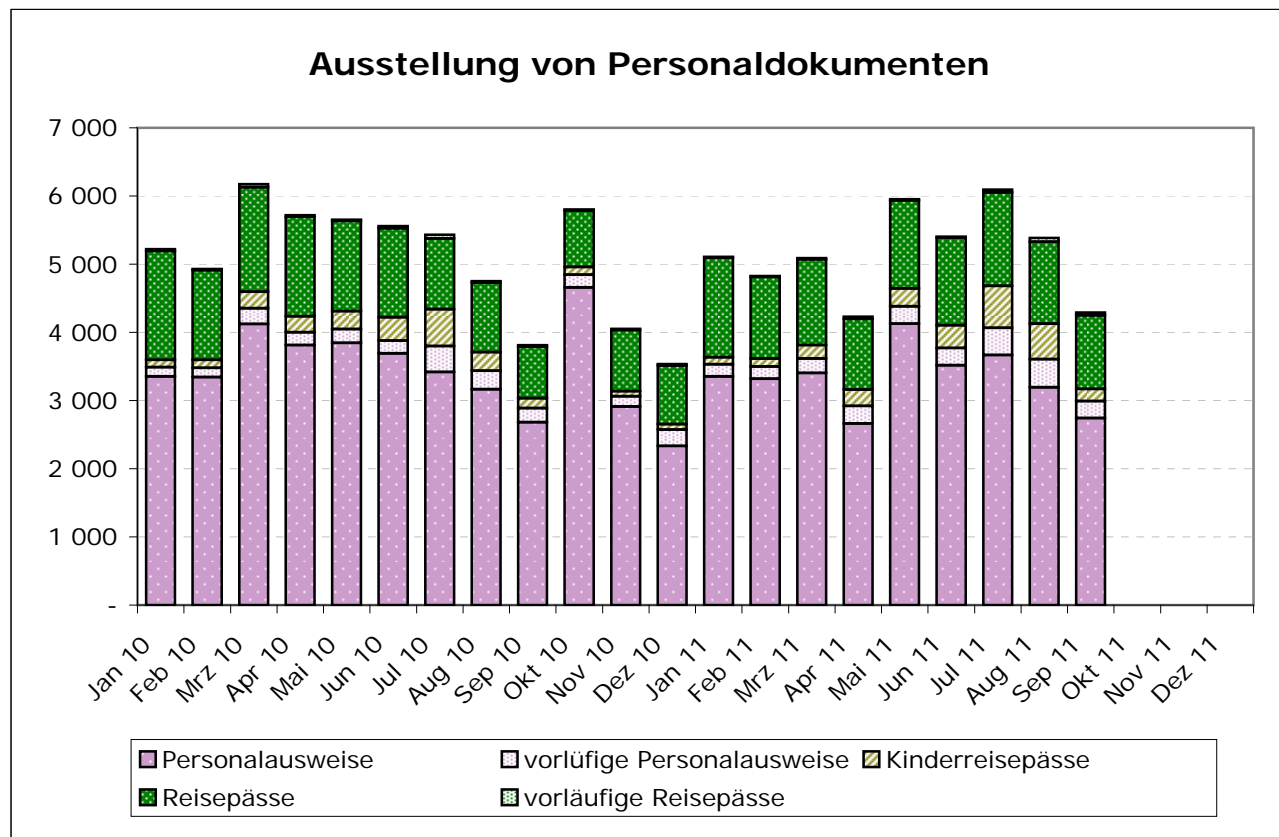
Monat	Verkehrsbetrieb der Stadtwerke Münster GmbH		
	Omnibusse/Gelenkbusse	gefahrte Wagenkilometer	beförderte Personen
	Anzahl	im Monat	
Jan 2010	115	777 764	3 083 463
Feb 2010	115	718 990	2 977 892
Mrz 2010	115	813 190	2 842 547
Apr 2010	112	755 067	2 663 394
Mai 2010	110	748 516	2 685 450
Jun 2010	119	764 949	2 510 828
Jul 2010	114	785 168	2 413 461
Aug 2010	114	758 459	1 797 634
Sep 2010	114	782 200	2 599 876
Okt 2010	114	776 614	2 778 358
Nov 2010	114	778 354	2 858 802
Dez 2010	114	774 293	3 295 748
Jan 2011	113	768 989	2 920 425
Feb 2011	115	734 876	2 748 361
Mrz 2011	113	819 903	2 856 911
Apr 2011	113	745 123	2 920 426
Mai 2011	113	820 310	2 748 361
Jun 2011	113	743 498	2 856 911
Jul 2011	112	791 312	2 920 426
Aug 2011	112	786 730	2 748 361
Sep 2011	112	789 607	2 856 911
Okt 2011			
Nov 2011			
Dez 2011			

Quelle: Stadtwerke Münster GmbH



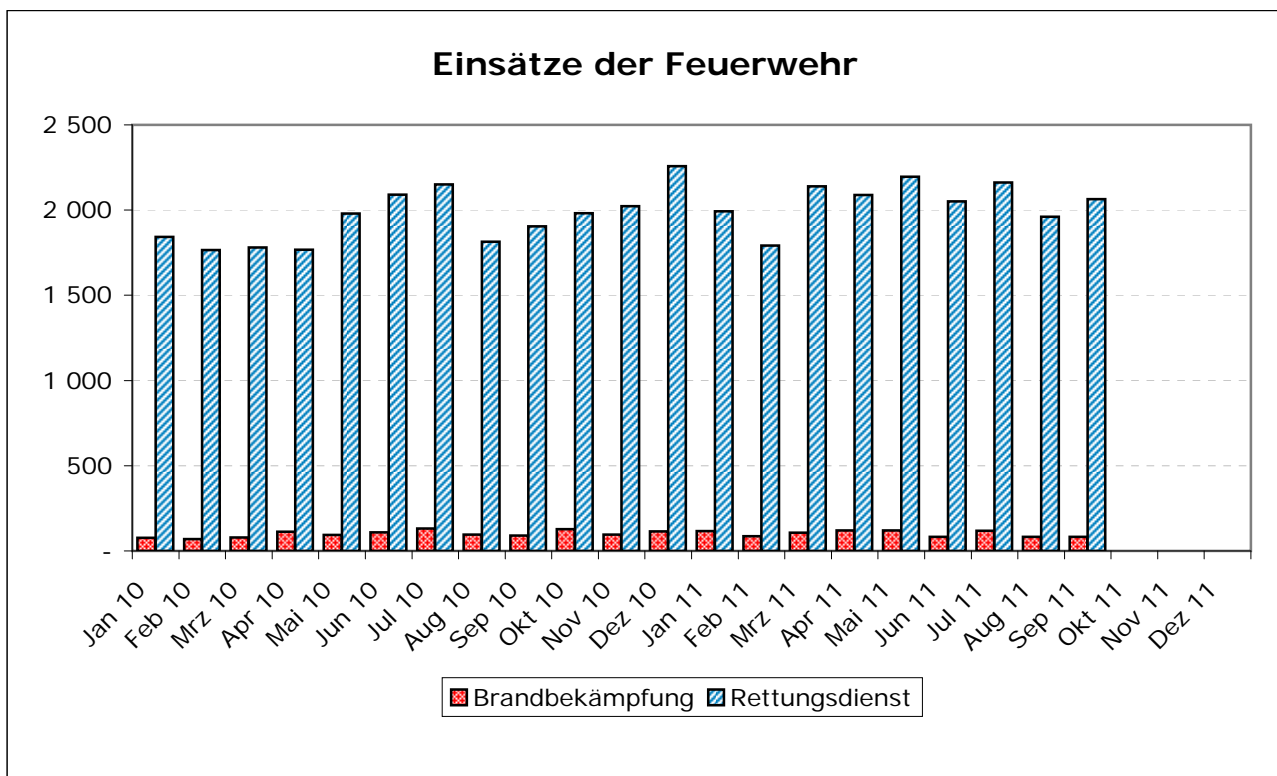
Monat	Ausstellung von Personaldokumenten					
	Insgesamt	davon				
		Personal- ausweise	vorläufige Personal- ausweise	Kinder- reisepässe	Reisepässe	vorläufige Reisepässe
	im Monat					
Jan 2010	5 219	3 353	134	109	1 598	25
Feb 2010	4 930	3 341	136	119	1 317	17
Mrz 2010	6 173	4 122	229	245	1 533	44
Apr 2010	5 717	3 812	189	235	1 460	21
Mai 2010	5 651	3 843	203	263	1 326	16
Jun 2010	5 557	3 690	190	342	1 304	31
Jul 2010	5 432	3 419	378	539	1 041	55
Aug 2010	4 752	3 166	269	276	1 015	26
Sep 2010	3 813	2 683	204	146	756	24
Okt 2010	5 802	4 655	189	116	823	19
Nov 2010	4 052	2 912	150	73	897	20
Dez 2010	3 536	2 334	238	81	858	25
Jan 2011	5 106	3 354	176	104	1 459	13
Feb 2011	4 827	3 317	183	115	1 198	14
Mrz 2011	5 089	3 406	210	194	1 261	18
Apr 2011	4 231	2 663	255	241	1 040	32
Mai 2011	5 951	4 128	254	263	1 290	16
Jun 2011	5 406	3 518	252	334	1 286	16
Jul 2011	6 093	3 669	398	616	1 369	41
Aug 2011	5 386	3 193	412	520	1 204	57
Sep 2011	4 289	2 740	249	181	1 079	40
Okt 2011						
Nov 2011						
Dez 2011						

Quelle: Stadt Münster - Amt für Bürgerangelegenheiten



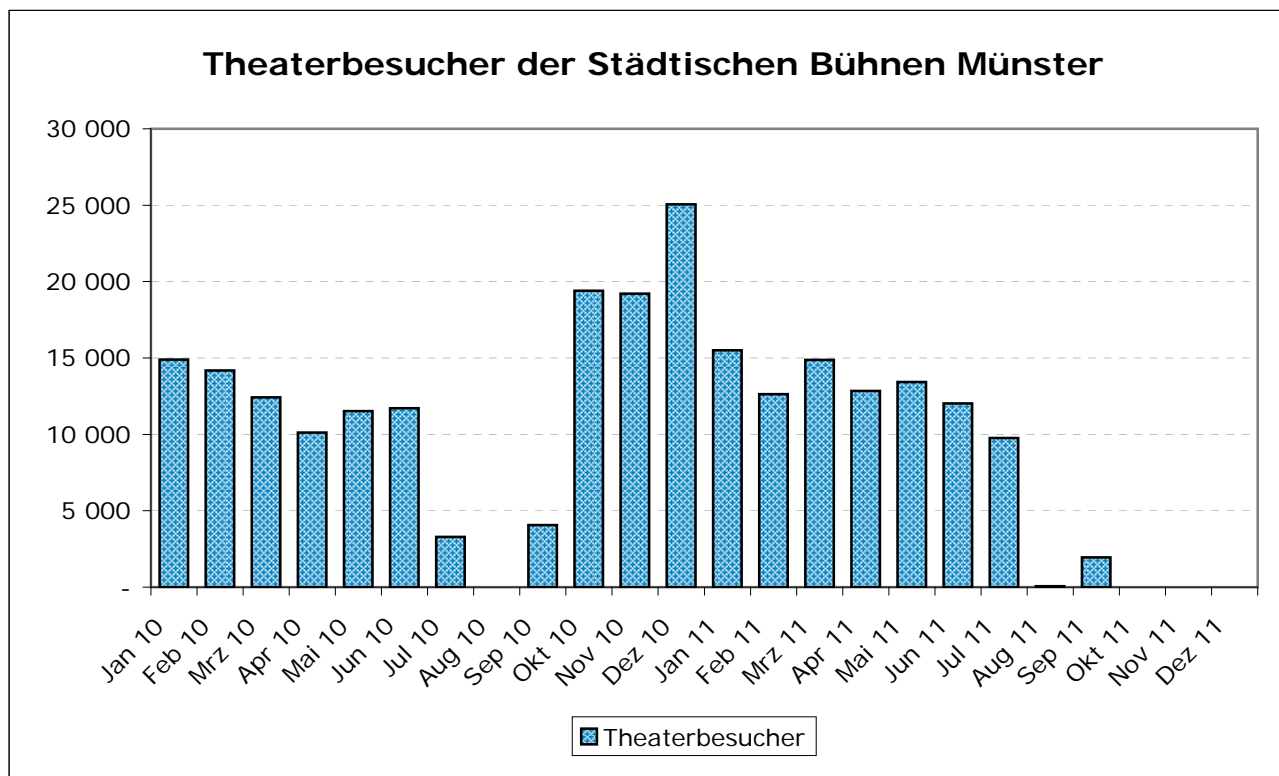
Monat	Brandbekämpfung							Technische Hilfe- leis- tun- gen	son- stige Ein- sätze	Rettungsdienst			
	Ein- sätze	davon					Fehlalarme			Ret- tungs- dienst- ein- sätze	Krankentransporte von Feuerwehr, Deutsches Rotes Kreuz, Johanner Unfallhilfe und Arbeiter- Samariterbund	Not- arzt- ein- sätze	
		Groß- brände	Mittel- brände	Klein- brände	Brand- melde- anlagen	Absicht							
						in guter	in böser						
im Monat													
Jan 2010	77	1	-	18	22	33	3	120	18	1 843	890	455	
Feb 2010	70	2	3	13	24	26	2	121	15	1 766	815	431	
Mrz 2010	78	-	5	20	20	30	3	129	19	1 780	884	462	
Apr 2010	112	4	-	42	27	36	3	99	29	1 767	796	400	
Mai 2010	93	-	1	26	18	47	1	117	21	1 980	836	513	
Jun 2010	109	3	4	26	24	47	5	110	31	2 090	894	450	
Jul 2010	131	2	7	36	25	60	1	197	44	2 150	879	497	
Aug 2010	95	-	2	17	29	40	7	163	30	1 814	807	431	
Sep 2010	91	2	2	15	29	38	5	109	22	1 904	820	466	
Okt 2010	127	1	4	28	35	56	3	99	28	1 981	869	468	
Nov 2010	96	-	1	21	38	30	6	121	16	2 023	820	478	
Dez 2010	114	2	5	20	35	51	1	202	26	2 258	955	508	
Jan 2011	116	1	3	25	33	48	6	121	21	1 992	880	530	
Feb 2011	87	-	3	20	23	40	1	136	19	1 791	849	481	
Mrz 2011	108	-	4	31	27	44	2	112	16	2 139	954	506	
Apr 2011	121	2	7	31	29	50	2	168	27	2 089	855	495	
Mai 2011	120	-	5	46	31	37	1	195	26	2 195	866	451	
Jun 2011	82	1	1	23	31	24	2	188	14	2 052	892	477	
Jul 2011	119	-	4	37	42	32	4	132	19	2 161	884	481	
Aug 2011	83	-	3	20	25	32	3	96	33	1 961	939	484	
Sep 2011	82	2	6	19	36	19	-	116	24	2 065	861	489	
Okt 2011													
Nov 2011													
Dez 2011													

Quelle: Stadt Münster - Feuerwehr



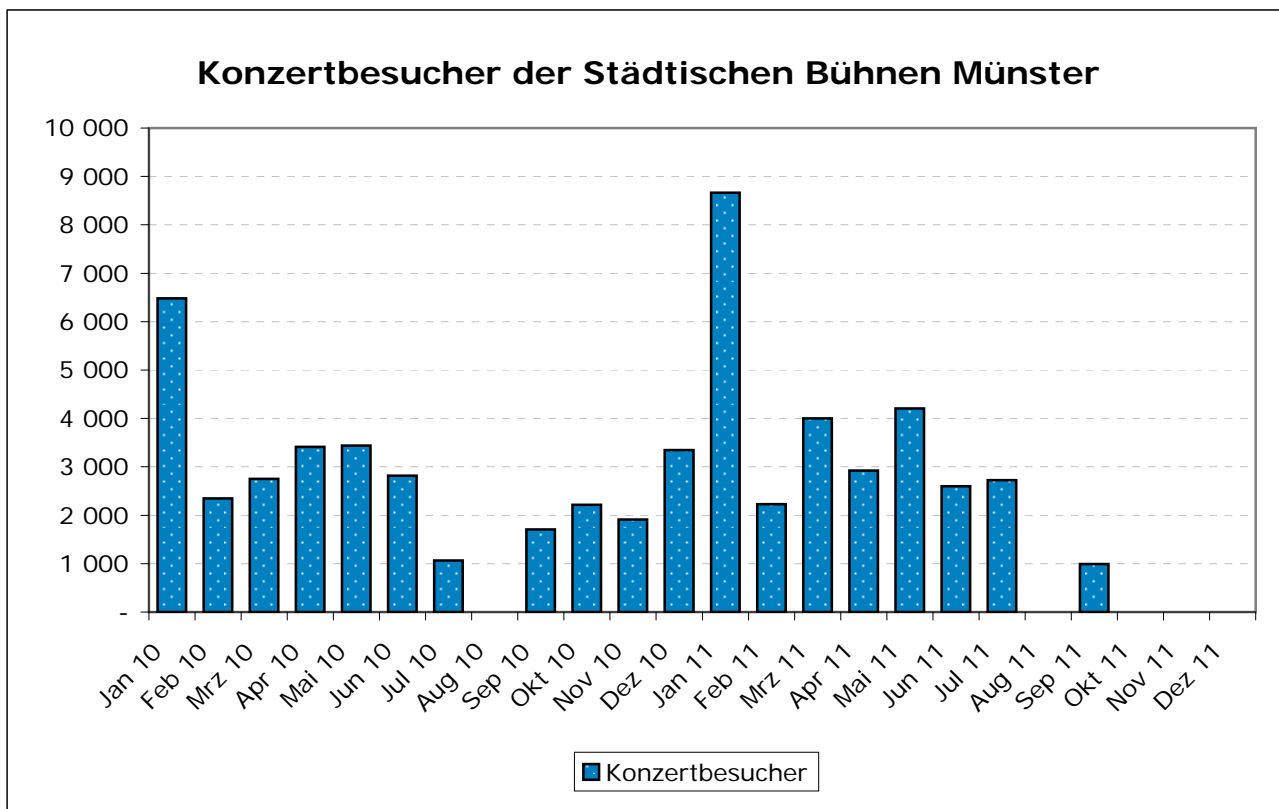
Monat	Theaterbetrieb der Städtischen Bühnen Münster										
	Besucher						Vorstellungen				
	Insgesamt	davon					Insgesamt	davon			
		Opern	Operetten/Musicals	Schauspiele	Kinder- und Jugendstücke	Sonstiges		Großes Haus	Kleines Haus	Spielstätten in Münster	Gastspiele auswärts
im Monat											
Jan 2010	14 905	1 881	2 123	3 821	5 072	2 008	53	19	22	9	3
Feb 2010	14 191	2 837	2 407	1 816	1 456	5 674	47	15	17	9	6
Mrz 2010	12 423	3 580	-	5 057	1 613	2 173	64	15	25	23	1
Apr 2010	10 110	2 932	708	4 688	-	1 782	40	17	11	8	4
Mai 2010	11 523	2 148	-	5 515	665	3 195	51	18	19	7	7
Jun 2010	11 706	3 085	-	3 934	245	4 442	49	22	16	3	8
Jul 2010	3 288	786	-	511	1 054	937	19	5	10	3	1
Aug 2010	-	-	-	-	-	-	-	-	-	-	-
Sep 2010	4 060	-	-	2 928	-	1 132	34	4	3	25	2
Okt 2010	19 399	3 865	-	6 349	590	8 595	63	13	14	15	21
Nov 2010	19 201	3 725	-	3 856	6 925	4 695	69	18	21	24	6
Dez 2010	25 063	3 695	-	6 756	13 319	1 293	67	35	19	8	5
Jan 2011	15 503	100	2 725	5 294	5 753	1 631	41	18	14	8	1
Feb 2011	12 640	1 016	2 963	4 478	1 703	2 480	41	15	15	8	3
Mrz 2011	14 872	2 135	2 271	6 623	1 281	2 562	50	20	25	2	3
Apr 2011	12 835	1 513	1 124	4 819	772	4 607	48	16	17	3	12
Mai 2011	13 437	5 785	284	5 656	528	1 184	39	17	15	6	1
Jun 2011	12 033	2 500	-	5 683	465	3 385	52	16	20	11	5
Jul 2011	9 768	1 786	392	1 684	1 960	3 946	39	10	14	13	2
Aug 2011	65	-	-	-	-	65	1	-	-	1	-
Sep 2011	1 948	491	-	494	-	963	7	2	5	-	-
Okt 2011											
Nov 2011											
Dez 2011											

Quelle: Stadt Münster - Städtische Bühnen Münster



Monat	Konzertbetrieb der Städtischen Bühnen Münster						
	Besucher				Konzerte		
	Ins- gesamt	davon			Ins- gesamt	davon	
		Symphonie- und Orchester- konzerte	Chor- konzerte	Jugend- und sonstige Konzerte		in Münster	aus- wärts
im Monat							
Jan 2010	6 481	1 889	-	4 592	12	12	-
Feb 2010	2 350	1 250	-	1 100	9	9	-
Mrz 2010	2 753	1 602	-	1 151	7	7	-
Apr 2010	3 411	1 500	-	1 911	8	8	-
Mai 2010	3 437	1 903	222	1 312	10	10	-
Jun 2010	2 820	1 068	-	1 752	7	7	-
Jul 2010	1 066	627	-	439	3	3	-
Aug 2010	-	-	-	-	-	-	-
Sep 2010	1 708	1 604	-	104	3	3	-
Okt 2010	2 217	1 877	-	340	5	5	-
Nov 2010	1 914	-	-	1 914	5	5	-
Dez 2010	3 347	1 845	-	1 502	8	8	-
Jan 2011	8 665	3 176	-	5 489	15	15	-
Feb 2011	2 228	1 804	-	424	5	5	-
Mrz 2011	4 003	2 252	-	1 751	10	10	-
Apr 2011	2 925	1 995	-	930	7	7	-
Mai 2011	4 209	1 672	-	2 537	11	11	-
Jun 2011	2 597	1 455	-	1 142	8	8	-
Jul 2011	2 728	1 825	-	903	9	9	-
Aug 2011	-	-	-	-	-	-	-
Sep 2011	993	-	-	993	5	5	-
Okt 2011	-	-	-	-	-	-	-
Nov 2011	-	-	-	-	-	-	-
Dez 2011	-	-	-	-	-	-	-

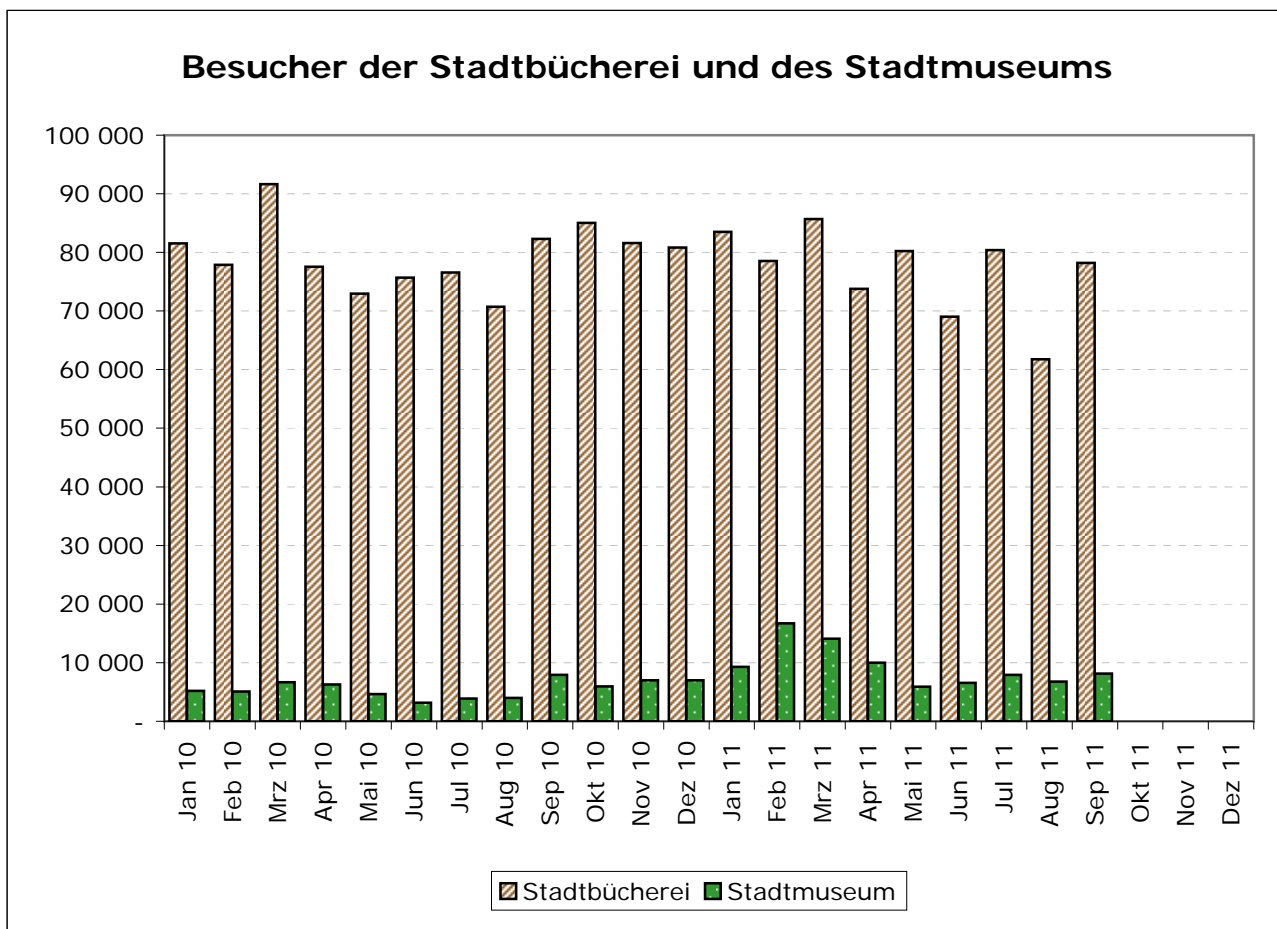
Quelle: Stadt Münster - Städtische Bühnen Münster



Monat	Stadtbücherei		Stadtmuseum
	Besucher	Entleihungen	Besucher
	im Monat		
Jan 2010	81 567	148 495	5 170
Feb 2010	77 901	147 380	5 102
Mrz 2010	91 649	172 549	6 646
Apr 2010	77 567	144 995	6 258
Mai 2010	72 943	147 849	4 654
Jun 2010	75 703	130 386	3 193
Jul 2010	76 585	148 440	3 870
Aug 2010	70 736	137 860	3 988
Sep 2010	82 318	150 569	7 920
Okt 2010	85 043	160 608	5 957
Nov 2010	81 608	152 756	6 972
Dez 2010	80 823	135 977	6 998
Jan 2011	83 485	158 067	9 258
Feb 2011	78 533	155 995	16 733
Mrz 2011	85 713	167 730	14 100
Apr 2011	73 765	152 435	10 021
Mai 2011	80 212	156 918	5 881
Jun 2011	69 015	141 290	6 560
Jul 2011	80 403	169 945	7 914
Aug 2011	61 756	145 562	6 781
Sep 2011	78 206	152 410	8 151
Okt 2011			
Nov 2011			
Dez 2011			

Quellen: Stadt Münster - Stadtbücherei

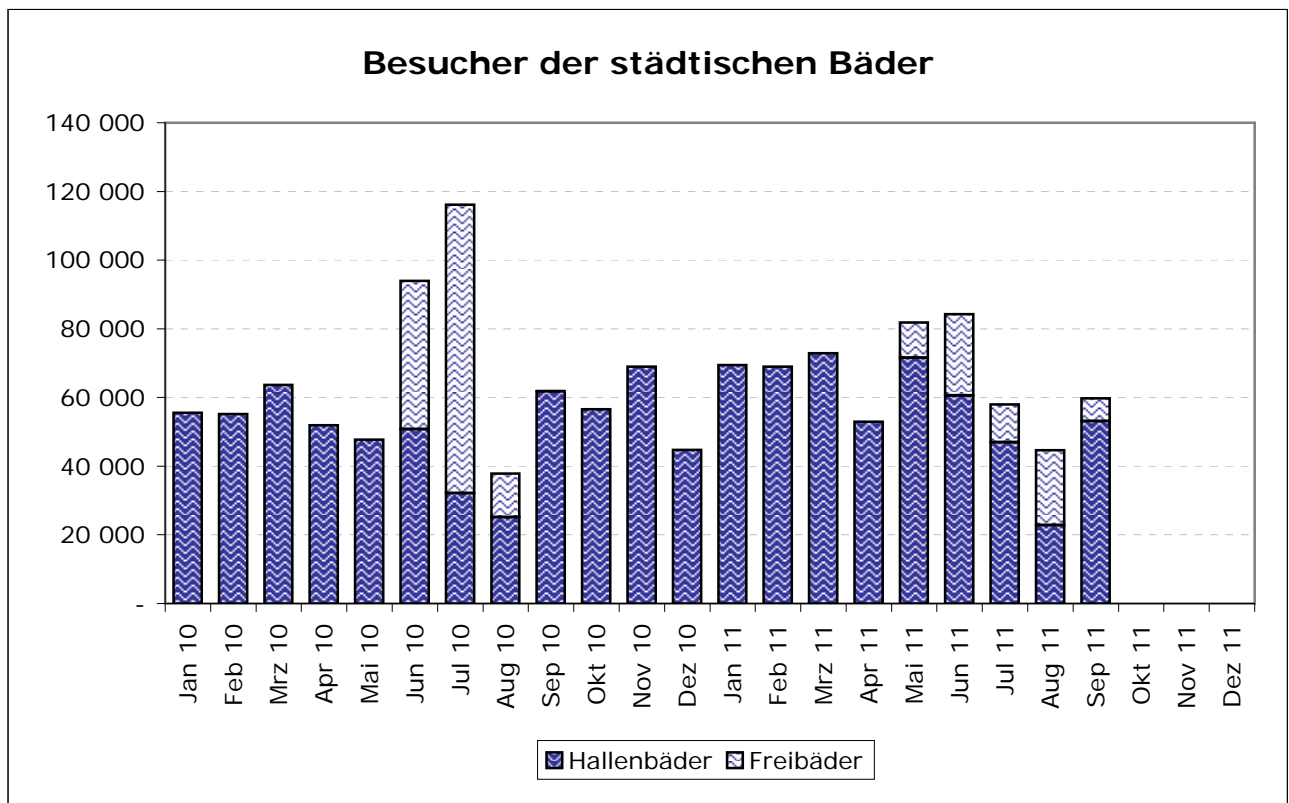
Stadt Münster - Stadtmuseum



Monat+	Besucher der städtischen Bäder								
	Ins- gesamt	davon							
		Hallenbäder						Freibäder	
		Hiltrup	Kinder- haus	Mitte	Ost	Roxel	Wol- beck	Hiltrup	Stapels- kotten
im Monat									
Jan 2010	55 538	11 892	8 410	19 360	-	8 104	7 772	-	-
Feb 2010	55 174	11 074	9 957	18 670	-	7 933	7 540	-	-
Mrz 2010	63 691	12 754	12 338	21 115	-	8 747	8 737	-	-
Apr 2010	51 928	10 902	10 316	15 638	-	7 627	7 445	-	-
Mai 2010	47 705	10 921	11 567	10 420	-	7 040	7 757	-	-
Jun 2010	93 986	10 458	10 477	13 870	-	8 450	7 565	26 339	16 827
Jul 2010	116 107	3 002	9 087	3 225	11 732	2 513	2 620	48 489	35 439
Aug 2010	37 845	-	1 863	11 095	12 222	-	-	7 743	4 922
Sep 2010	61 922	9 430	8 242	17 236	12 414	8 394	6 098	65	43
Okt 2010	56 541	9 706	7 680	15 647	11 158	6 220	6 130	-	-
Nov 2010	68 976	10 890	7 352	19 155	14 811	9 375	7 393	-	-
Dez 2010	44 730	7 147	6 270	11 773	8 757	5 812	4 971	-	-
Jan 2011	69 460	10 716	9 544	18 998	15 347	7 280	7 575	-	-
Feb 2011	68 929	11 006	9 670	18 964	13 901	8 718	6 670	-	-
Mrz 2011	72 935	12 171	10 502	19 541	13 428	8 752	8 541	-	-
Apr 2011	52 963	6 690	8 182	13 708	12 370	6 127	5 886	-	-
Mai 2011	81 792	7 793	11 319	18 395	15 693	9 378	8 989	6 184	4 041
Jun 2011	84 216	8 201	9 289	15 833	12 886	7 601	6 808	13 325	10 273
Jul 2011	57 940	5 148	9 269	7 787	16 086	4 439	4 212	5 492	5 507
Aug 2011	44 626	-	3 518	10 941	6 321	-	2 076	11 706	10 064
Sep 2011	59 719	7 743	4 724	17 845	9 751	5 594	7 448	3 100	3 514
Okt 2011									
Nov 2011									
Dez 2011									

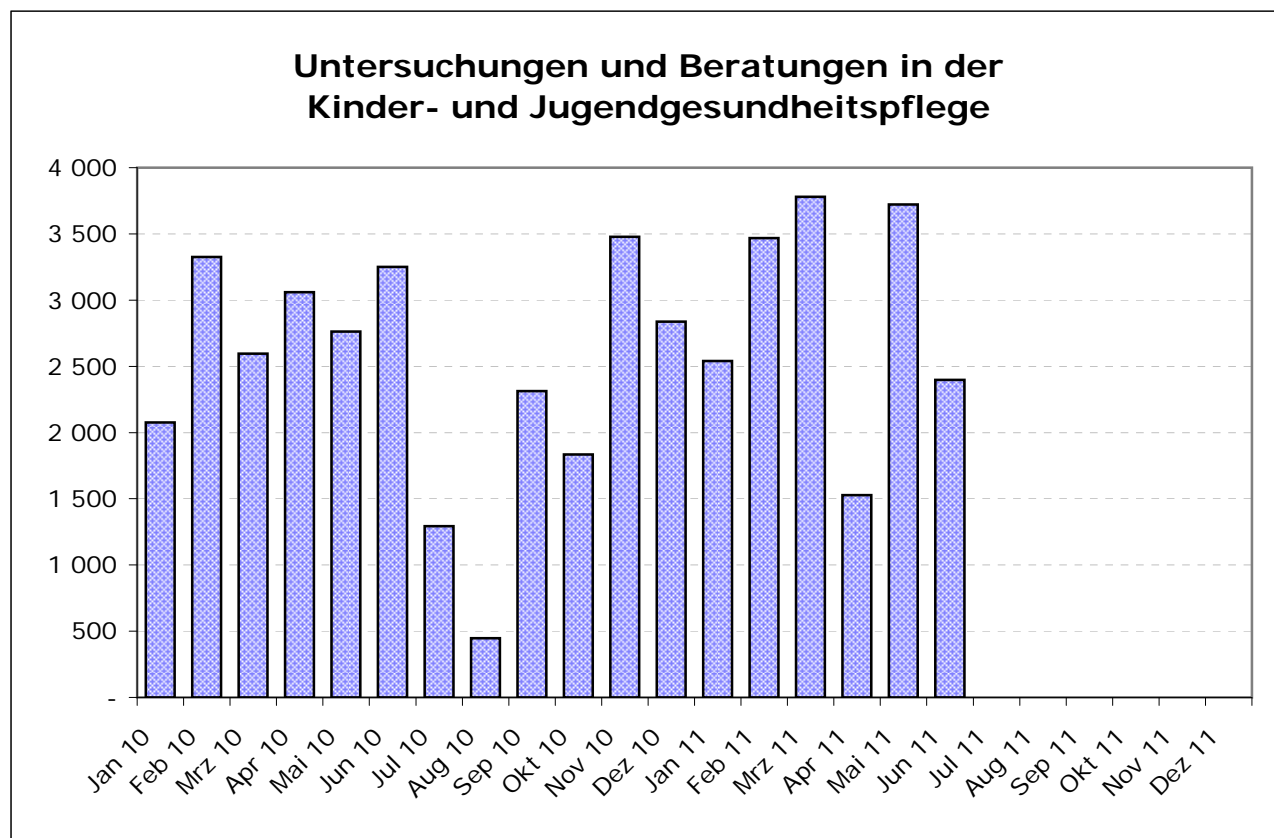
+) Dezember: 01.12. - 15.12. ; Januar: 16.12. - 31.01.

Quelle: Stadt Münster - Sportamt



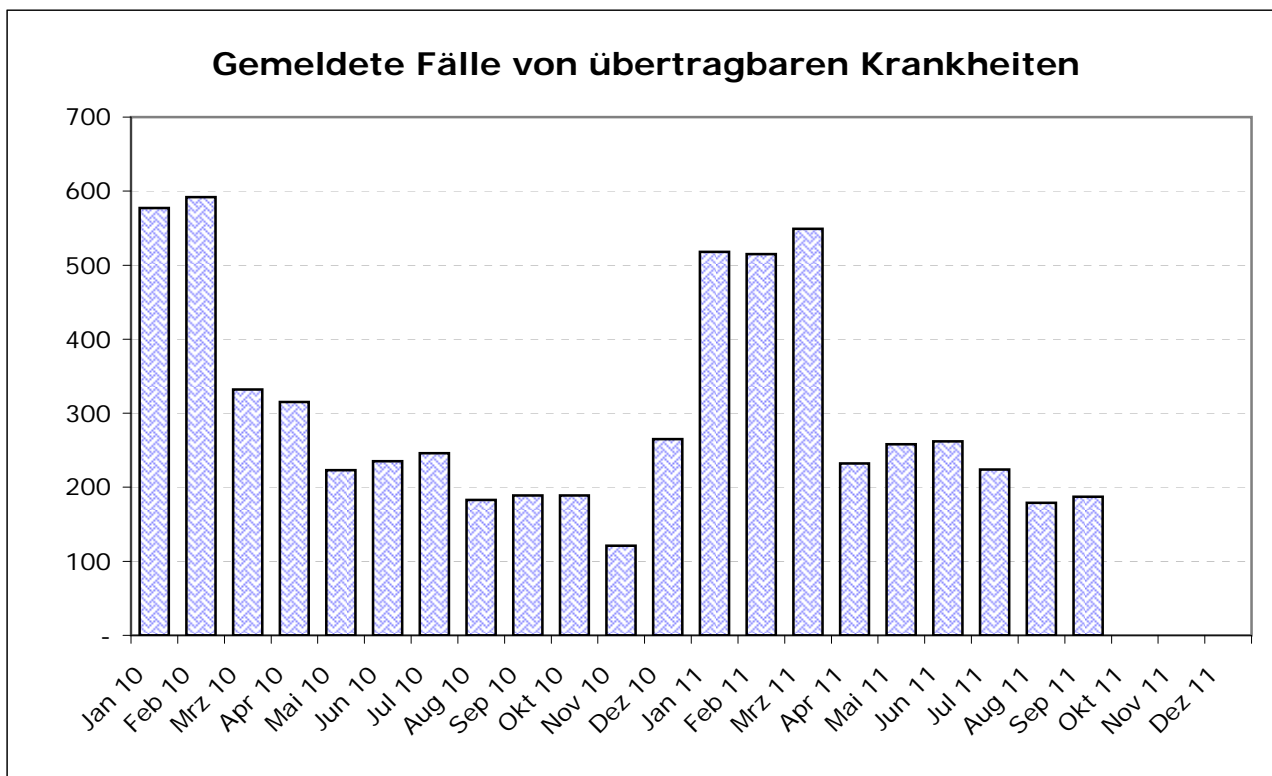
Monat	Kinder- und Jugendgesundheitspflege				
	Ins-gesamt	darunter			
		sozialpädiatrische Untersuchungen und andere	zahnärztliche Untersuchungen	betreute Personen bei der Beratungsstelle für Entwicklungsfragen	telefonische Beratungen
im Monat					
Jan 2010	2 075	676	992	167	236
Feb 2010	3 326	824	2 150	167	184
Mrz 2010	2 595	725	1 248	180	289
Apr 2010	3 059	858	1 645	142	409
Mai 2010	2 763	867	1 347	142	396
Jun 2010	3 250	826	1 961	162	295
Jul 2010	1 292	500	435	137	217
Aug 2010	446	187	-	80	110
Sep 2010	2 314	790	1 051	135	332
Okt 2010	1 834	684	663	124	362
Nov 2010	3 477	934	2 007	166	362
Dez 2010	2 837	816	1 580	130	307
Jan 2011	2 539	692	1 674	139	332
Feb 2011	3 469	926	2 059	177	305
Mrz 2011	3 780	808	2 566	191	195
Apr 2011	1 527	544	681	111	172
Mai 2011	3 722	977	2 211	158	368
Jun 2011	2 398	675	1 147	98	333
Jul 2011	.	.	1 191	113	.
Aug 2011	.	.	-	78	.
Sep 2011	.	.	592	108	.
Okt 2011
Nov 2011
Dez 2011

Quelle: Stadt Münster - Gesundheitsamt



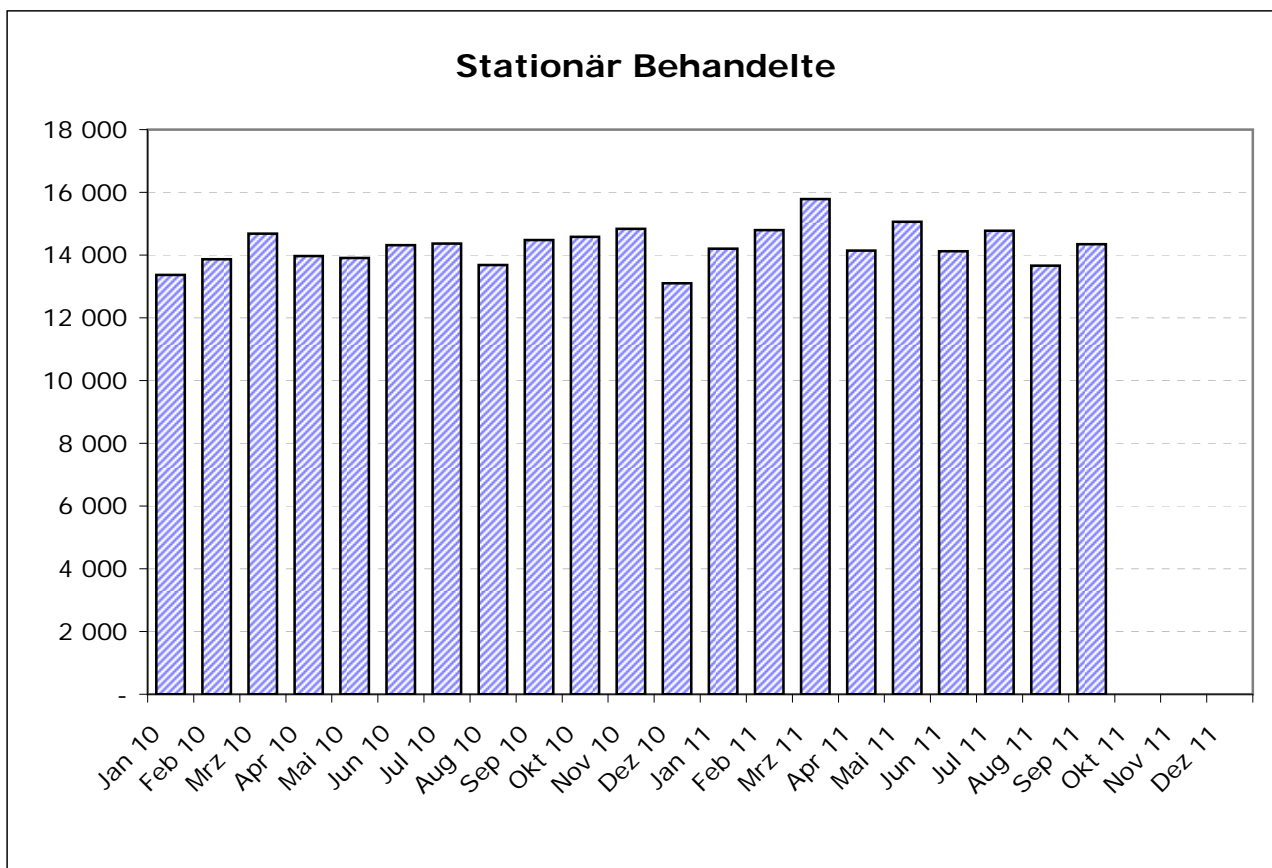
Monat	Ärztliche Gutachten (nur stadt-ärztlicher Dienst)	Belehrungen nach dem Infektionsschutzgesetz (§ 43)	Klienten der psychiatrischen und Suchtkrankenenbetreuung	Gemeldete Fälle von übertragbaren Krankheiten				Desinfektionen
				Insgesamt	darunter			
					Enteritis infectiosa	Hepatitis	Tuberkulose	
im Monat								
Jan 2010	305	323	465	577	380	1	-	314
Feb 2010	287	192	358	592	422	-	1	426
Mrz 2010	345	338	372	332	255	-	2	260
Apr 2010	260	204	398	315	143	-	2	149
Mai 2010	255	227	429	223	119	-	-	121
Jun 2010	291	273	377	235	103	2	1	113
Jul 2010	340	385	417	246	95	2	3	104
Aug 2010	330	397	328	183	69	3	2	82
Sep 2010	300	350	346	189	90	1	2	95
Okt 2010	244	246	424	189	75	-	2	84
Nov 2010	295	289	394	121	67	1	1	74
Dez 2010	288	207	461	265	145	-	1	151
Jan 2011	348	354	398	518	203	-	1	317
Feb 2011	309	297	474	515	168	2	1	310
Mrz 2011	367	396	400	549	271	2	1	325
Apr 2011	207	209	400	232	120	1	1	122
Mai 2011	245	229	448	258	116	1	1	140
Jun 2011	239	241	395	262	118	-	1	123
Jul 2011	344	375	440	224	113	2	2	117
Aug 2011	367	331	498	179	77	-	-	78
Sep 2011	241	361	386	187	62	2	2	73
Okt 2011								
Nov 2011								
Dez 2011								

Quelle: Stadt Münster - Gesundheitsamt



Monat	Krankenhäuser mit mehr als 9 Betten			
	betriebene Betten	stationär Behandelte	Pflegetage	Bettenausnutzung in % ohne LWL-Klinik Münster und Alexianer Krankenhaus
	am Monatsende	im Monat		
Jan 2010	3 622	13 368	90 637	79,9
Feb 2010	3 628	13 868	86 919	84,9
Mrz 2010	3 637	14 681	92 817	81,5
Apr 2010	3 637	13 967	86 183	78,2
Mai 2010	3 656	13 912	90 017	78,6
Jun 2010	3 646	14 317	88 284	80,0
Jul 2010	3 634	14 364	90 587	79,1
Aug 2010	3 669	13 683	89 104	77,0
Sep 2010	3 728	14 475	89 889	79,5
Okt 2010	3 642	14 577	93 060	81,8
Nov 2010	3 708	14 839	92 691	82,8
Dez 2010	3 530	13 101	83 174	74,8
Jan 2011	3 709	14 202	92 403	79,4
Feb 2011	3 728	14 800	89 687	85,5
Mrz 2011	3 742	15 788	97 515	83,5
Apr 2011	3 681	14 145	88 522	78,7
Mai 2011	3 737	15 062	93 912	80,0
Jun 2011	3 712	14 126	87 501	77,4
Jul 2011	3 695	14 776	92 575	79,7
Aug 2011	3 719	13 668	90 811	77,6
Sep 2011	3 718	14 350	89 367	79,2
Okt 2011				
Nov 2011				
Dez 2011				

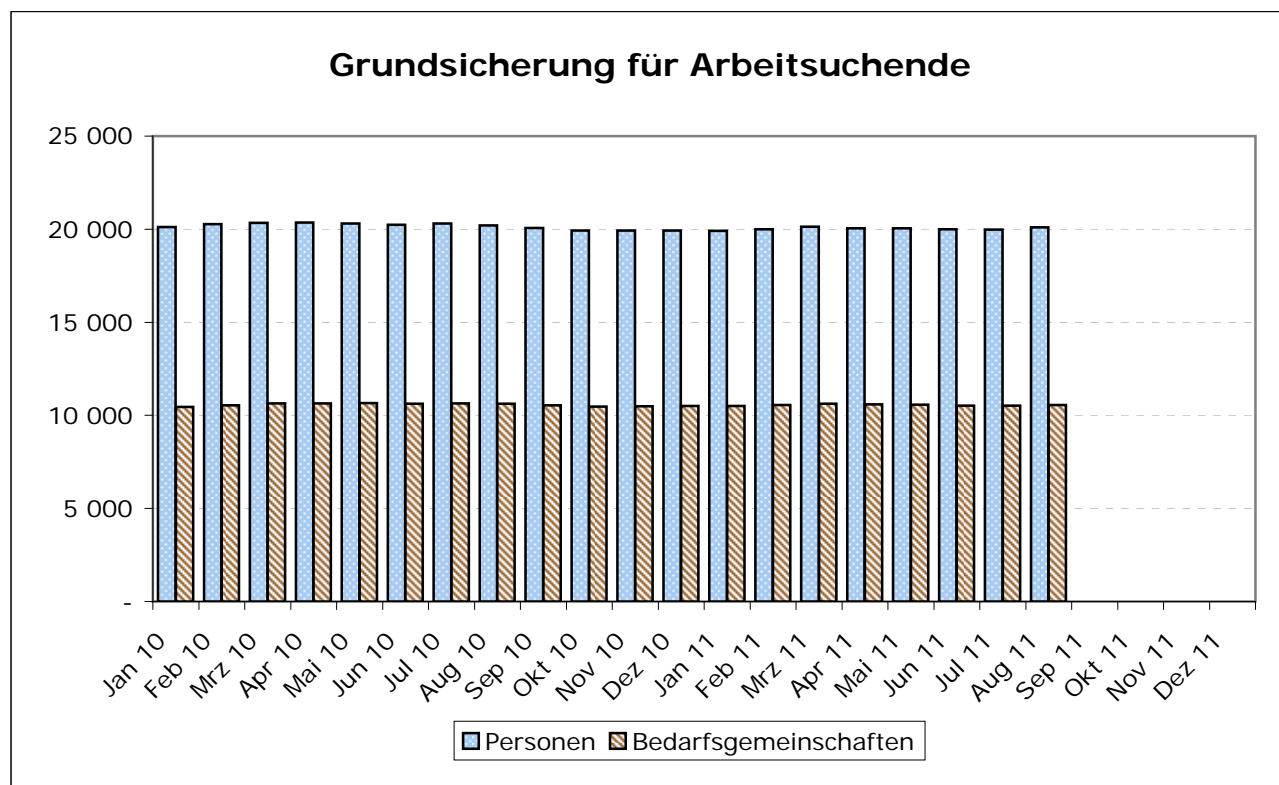
Quelle: Stadt Münster - Amt für Stadtentwicklung, Stadtplanung, Verkehrsplanung



Monat	Empfängerinnen und Empfänger regelmäßiger Sozialleistungen							
	Sozialhilfe				nach dem Asylbewerberleistungsgesetz		Grundsicherung für Arbeitsuchende nach SGB II	
	außerhalb von Einrichtungen		innerhalb von Einrichtungen		Personen	Haushalte	Personen	Bedarfsgemeinschaften
	Personen	Haushalte	Personen	Haushalte				
am Monatsende							in der Monatsmitte	
Jan 2010	4 046	3 275	903	903	589	320	20 122	10 459
Feb 2010	4 098	3 313	910	910	569	312	20 270	10 536
Mrz 2010	4 128	3 335	910	910	563	313	20 334	10 637
Apr 2010	4 144	3 355	910	910	553	314	20 353	10 636
Mai 2010	4 163	3 379	904	904	570	315	20 312	10 652
Jun 2010	4 051	3 320	907	907	558	306	20 241	10 628
Jul 2010	3 909	3 284	897	897	539	292	20 298	10 644
Aug 2010	3 893	3 268	911	911	541	289	20 204	10 629
Sep 2010	3 912	3 286	929	929	571	297	20 061	10 539
Okt 2010	3 898	3 276	938	938	594	304	19 922	10 465
Nov 2010	3 946	3 315	930	930	630	315	19 924	10 487
Dez 2010	3 974	3 339	918	918	633	314	19 931	10 498
Jan 2011	3 991	3 354	920	920	647	316	19 907	10 505
Feb 2011	4 018	3 376	937	937	650	319	19 994	10 554
Mrz 2011	4 070	3 411	922	922	663	319	20 138	10 631
Apr 2011	4 069	3 407	922	922	683	328	20 048	10 590
Mai 2011	4 129	3 448	920	920	699	338	20 054	10 573
Jun 2011	4 167	3 473	924	924	725	359	20 000	10 529
Jul 2011	4 152	3 461	928	928	723	361	19 983	10 525
Aug 2011	4 187	3 491	927	927	737	361	20 094	10 563
Sep 2011	4 213	3 502	922	922	726	354
Okt 2011								
Nov 2011								
Dez 2011								

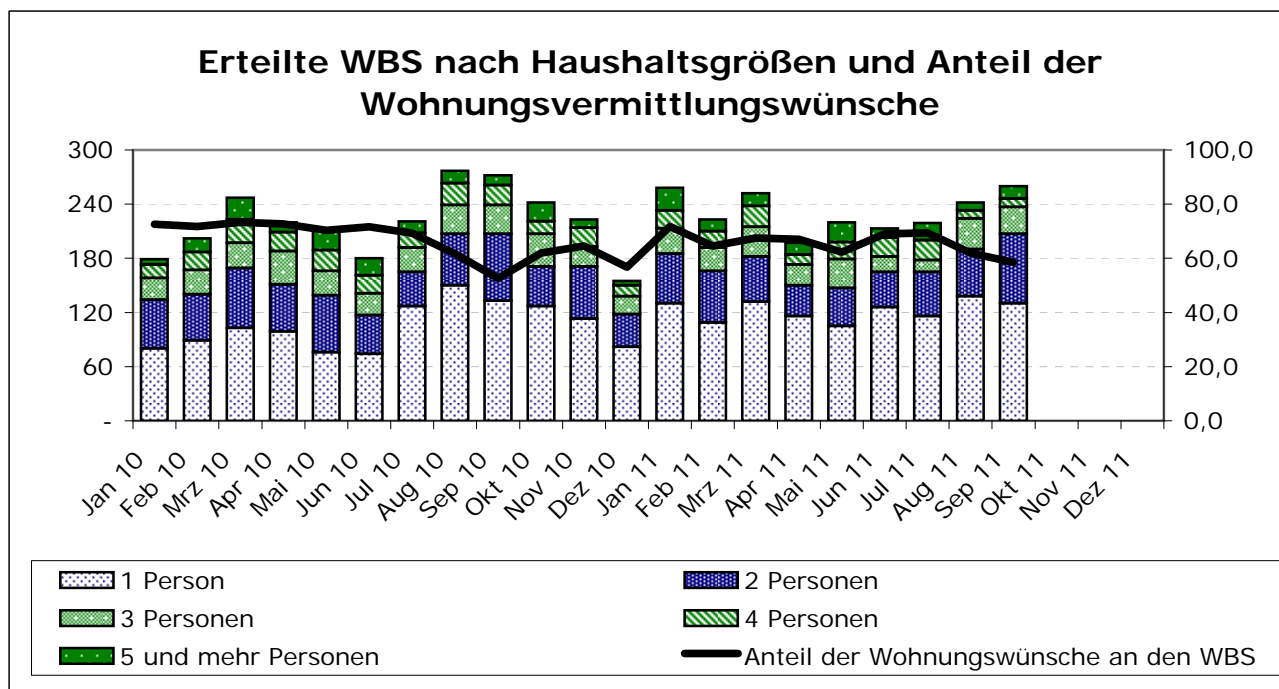
Quellen: Stadt Münster - Sozialamt

Bundesagentur für Arbeit



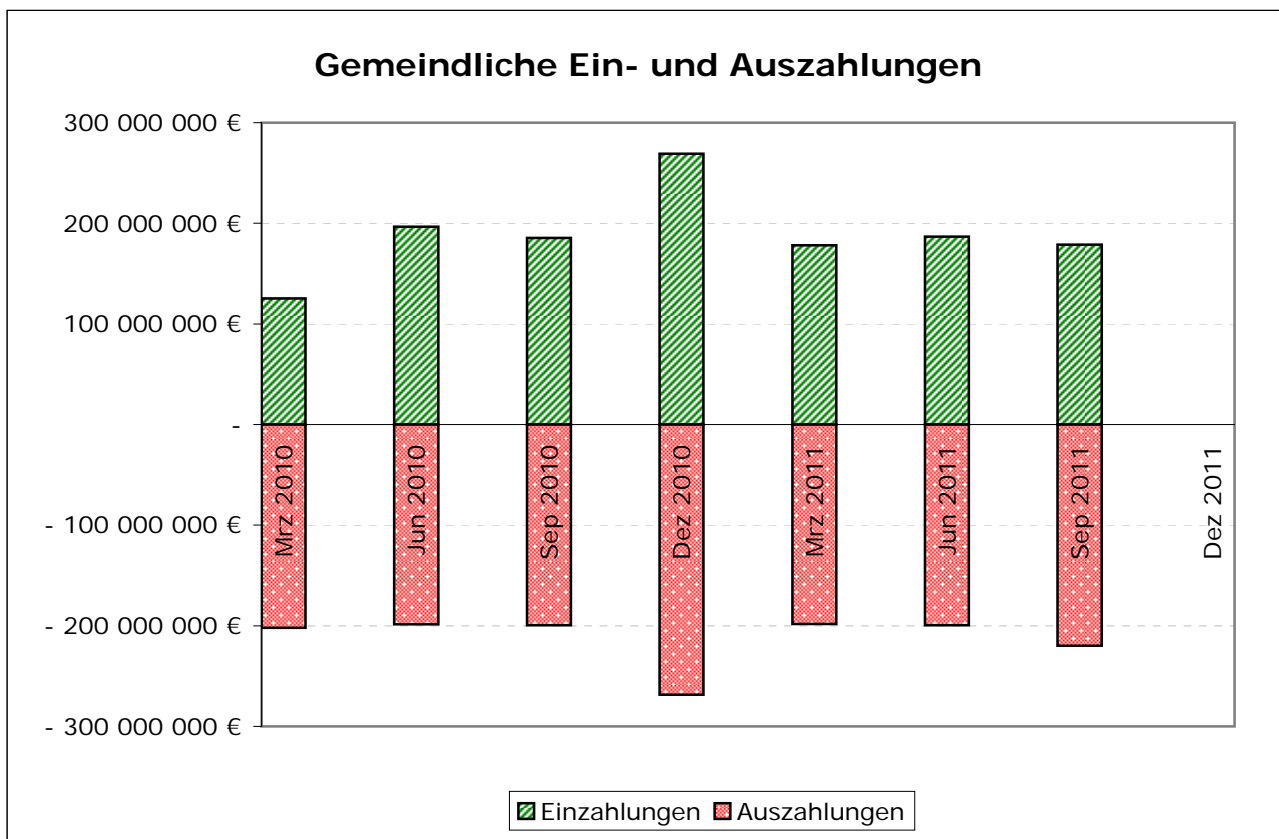
Monat	Wohnungssuchendenstatistik														Anteil der Haushalte, die eine Vermittlung wünschen, an den erteilten WBS in %
	erteilte Wohnberechtigungsscheine (WBS)						Freistellungen	Haushalte, die eine Wohnungsvermittlung wünschen							
	Insgesamt	davon für Haushalte mit						Insgesamt	davon für Haushalte mit						
		1	2	3	4	5 und mehr			1	2	3	4	5 und mehr		
	Person(en)						Person(en)								
im Monat															
Jan 2010	179	80	54	24	15	6	-	130	58	35	18	14	5	72,6	
Feb 2010	202	89	51	27	20	15	1	145	71	32	17	11	14	71,8	
Mrz 2010	247	103	66	28	26	24	2	181	74	46	17	25	19	73,3	
Apr 2010	220	99	52	37	21	11	-	160	72	35	27	16	10	72,7	
Mai 2010	212	76	63	27	23	23	-	149	54	42	17	18	18	70,3	
Jun 2010	180	74	43	24	20	19	-	129	58	25	15	14	17	71,7	
Jul 2010	221	127	38	27	16	13	-	153	88	26	16	11	12	69,2	
Aug 2010	277	150	57	32	24	14	1	171	88	42	16	18	7	61,7	
Sep 2010	272	133	74	32	22	11	2	143	61	43	18	13	8	52,6	
Okt 2010	242	127	44	36	14	21	4	150	65	31	24	11	19	62,0	
Nov 2010	223	113	58	22	21	9	-	144	70	35	16	14	9	64,6	
Dez 2010	155	82	36	20	12	5	2	88	40	23	12	8	5	56,8	
Jan 2011	258	130	55	28	20	25	1	185	95	30	22	15	23	71,7	
Feb 2011	223	109	57	26	18	13	-	144	65	40	16	11	12	64,6	
Mrz 2011	252	132	50	33	23	14	2	170	88	35	23	15	9	67,5	
Apr 2011	197	116	34	23	11	13	1	132	73	28	11	9	11	67,0	
Mai 2011	220	105	42	32	19	22	1	137	59	27	22	10	19	62,3	
Jun 2011	213	126	39	17	21	10	3	147	84	26	15	14	8	69,0	
Jul 2011	219	116	49	13	22	19	-	152	81	30	9	17	15	69,4	
Aug 2011	242	138	52	34	9	9	-	150	90	29	21	5	5	62,0	
Sep 2011	260	130	77	30	9	14	1	152	72	45	22	5	8	58,5	
Okt 2011															
Nov 2011															
Dez 2011															

Quelle: Stadt Münster - Amt für Wohnungswesen



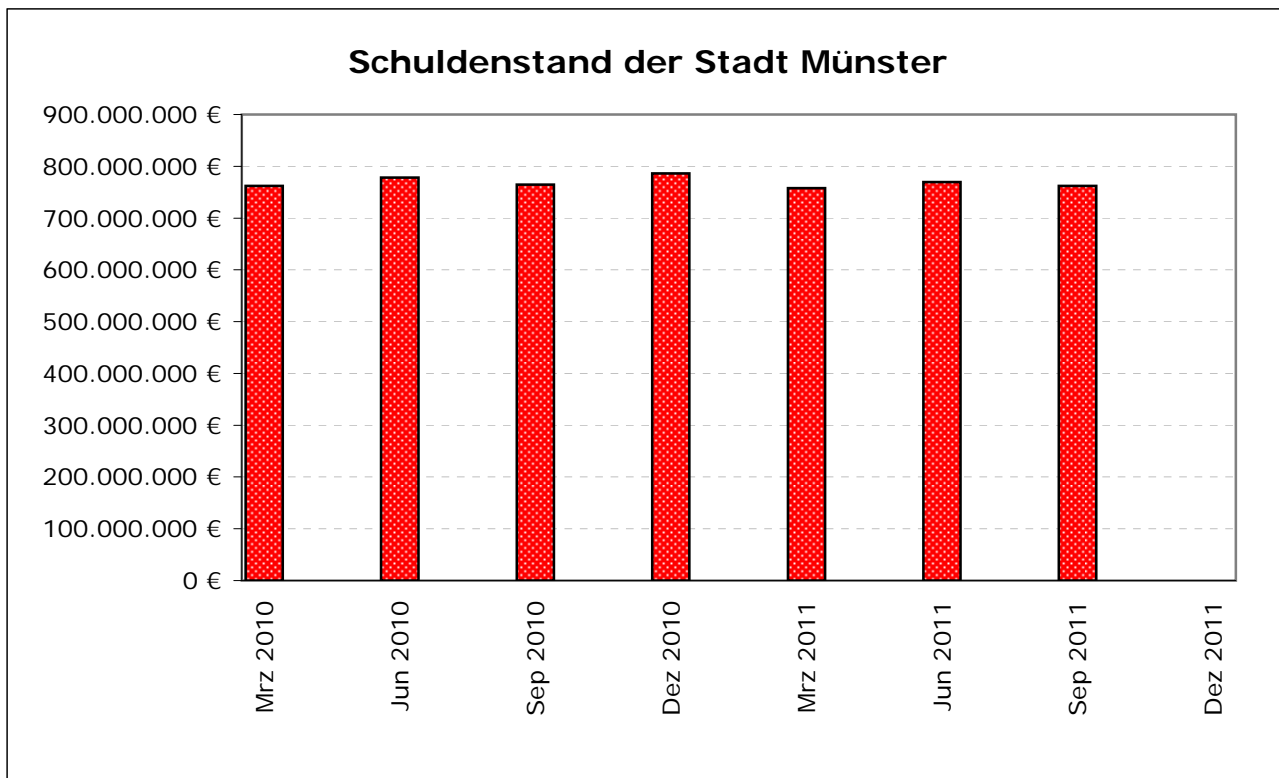
Monat	Einzahlungen in Euro					Auszahlungen in Euro
	Ins-gesamt	darunter			Gemeindeanteil an der Einkommen- Umsatzsteuer	
		Grundsteuer A und B	Gewerbesteuer			
im Vierteljahr						
Jan 2010						
Feb 2010						
Mrz 2010	125 349 599	10 657 919	25 674 579	795 698	209 031	- 202 329 818
Apr 2010						
Mai 2010						
Jun 2010	196 735 269	10 853 062	59 952 926	23 670 767	5 125 473	- 198 677 775
Jul 2010						
Aug 2010						
Sep 2010	185 595 184	13 028 856	62 973 996	23 365 222	5 298 941	- 199 797 666
Okt 2010						
Nov 2010						
Dez 2010	269 086 907	10 775 090	90 081 887	47 752 151	10 754 218	- 268 860 730
Jan 2011						
Feb 2011						
Mrz 2011	178 271 818	11 821 278	97 671 882	1 010 372	336 130	- 198 501 666
Apr 2011						
Mai 2011						
Jun 2011	186 665 083	12 629 315	74 757 798	26 128 118	5 662 948	- 199 778 771
Jul 2011						
Aug 2011						
Sep 2011	178 855 702	14 701 630	48 373 395	26 155 055	5 507 857	- 220 061 306
Okt 2011						
Nov 2011						
Dez 2011						

Quelle: Stadt Münster - Amt für Finanzen und Beteiligungen



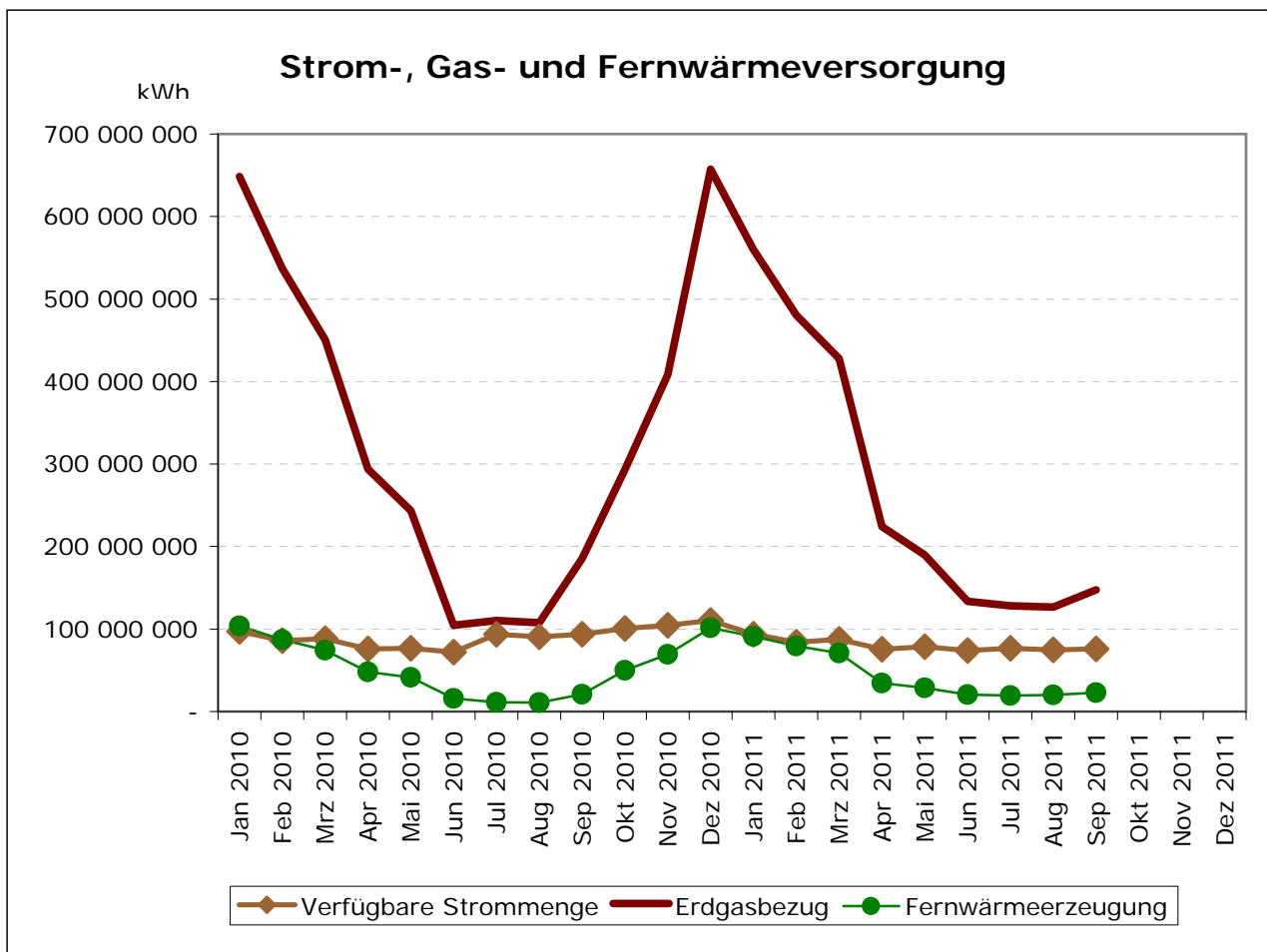
Monat	Gemeindliche Schulden in 1000 Euro								
	Ins-gesamt	davon							
		beim Bund	beim Land	beim sonstigen öffentlichen Bereich	bei verbundenen Unternehmen	bei sonstigen öffentlichen Sonderrechnungen	bei Kreditinstituten	beim sonstigen inländischen Bereich	beim sonstigen ausländischen Bereich
am Monatsende									
Jan 2010
Feb 2010
Mrz 2010	762 088	-	230	5 764	-	336 585	359 137	60 372	-
Apr 2010
Mai 2010
Jun 2010	778 402	-	231	5 564	-	358 792	355 587	58 228	-
Jul 2010
Aug 2010
Sep 2010	764 429	-	198	5 564	-	343 311	358 397	56 960	-
Okt 2010
Nov 2010
Dez 2010	786 160	-	198	3 465	-	361 321	365 091	56 085	-
Jan 2011
Feb 2011
Mrz 2011	758 039	-	111	3 465	-	-	754 464	-	-
Apr 2011
Mai 2011
Jun 2011	769 699r	-	111	3 298	84	-	766 206r	-	-
Jul 2011
Aug 2011
Sep 2011	762 236	-	101	3 298	84	-	758 753	-	-
Okt 2011
Nov 2011
Dez 2011									

Quelle: Stadt Münster - Amt für Finanzen und Beteiligungen



Monat	Verfügbare Strommenge in kWh	Erdgasbezug in kWh	Fernwärme-erzeugung in kWh	Verfügbare Wassermenge in m³
	im Monat			
Jan 2010	97 016 162	648 537 499	103 893 040	1 426 453
Feb 2010	85 809 897	537 156 449	87 084 100	1 336 405
Mrz 2010	88 193 405	450 666 220	74 272 190	1 438 557
Apr 2010	76 011 002	293 720 214	48 037 711	1 441 429
Mai 2010	76 666 744	243 351 305	41 445 439	1 489 128
Jun 2010	71 867 243	104 498 359	15 983 700	1 601 545
Jul 2010	93 711 453	110 437 358	11 243 015	1 608 995
Aug 2010	90 786 564	107 727 740	10 662 598	1 383 411
Sep 2010	93 828 562	185 472 605	20 754 766	1 359 465
Okt 2010	100 539 581	293 389 744	49 843 451	1 368 281
Nov 2010	104 497 521	408 442 785	69 197 250	1 429 885
Dez 2010	110 270 012	657 371 679	101 543 228	1 352 286
Jan 2011	93 541 820	559 799 294	90 949 935	1 477 727
Feb 2011	83 981 303	480 313 788	79 393 987	1 242 916
Mrz 2011	87 354 766	427 924 870	70 717 495	1 428 505
Apr 2011	75 356 061	224 122 347	34 621 132	1 419 150
Mai 2011	78 664 914	189 562 914	28 748 570	1 618 735
Jun 2011	73 781 947	133 632 997	20 497 242	1 411 667
Jul 2011	76 736 456	128 217 897	19 498 733	1 447 761
Aug 2011	74 710 709	126 716 554	20 009 392	1 384 203
Sep 2011	75 914 948	147 390 107	22 678 878	1 339 985
Okt 2011				
Nov 2011				
Dez 2011				

Quelle: Stadt Münster - Stadtwerke Münster GmbH



Monat	Meteorologische Beobachtungen am Flughafen Münster/Osnabrück						
	Lufttemperatur in °C			Sonnenschein in Stunden	Niederschlag in mm	Windspitzen- böe in m/s	
	Minimum	Mittelwert	Maximum				
	im Monat						
Jan 2010	- 15,8	- 1,8	5,5	28,4	29,9	15,0	
Feb 2010	- 9,7	0,8	11,8	27,4	49,3	24,0	
Mrz 2010	- 7,9	5,6	21,2	109,8	49,7	16,4	
Apr 2010	- 2,4	9,7	26,0	218,9	9,1	20,1	
Mai 2010	- 0,3	10,6	25,0	135,4	39,0	17,2	
Jun 2010	5,4	17,3	31,5	270,7	12,2	19,1	
Jul 2010	6,6	21,2	35,9	271,2	54,2	22,3	
Aug 2010	7,7	17,0	27,5	137,2	267,0	18,0	
Sep 2010	2,2	13,2	23,3	115,0	60,8	17,0	
Okt 2010	- 1,0	9,7	23,6	103,5	38,5	15,6	
Nov 2010	- 5,6	5,5	15,2	35,4	70,0	19,6	
Dez 2010	- 14,8	- 3,1	6,6	29,7	56,7	15,2	
Jan 2011	- 8,3	2,4	12,5	42,5	62,6	16,3	
Feb 2011	- 7,8	3,2	12,6	58,5	31,4	20,2	
Mrz 2011	- 4,7	5,1	16,7	186,0	8,0	14,6	
Apr 2011	- 1,2	12,3	25,3	249,8	28,9	16,9	
Mai 2011	- 0,7	14,4	30,0	252,6	32,1	20,0	
Jun 2011	3,9	17,1	33,6	195,8	57,1	20,5	
Jul 2011	8,2	16,6	28,1	126,3	36,1	18,6	
Aug 2011	6,9	17,8	29,7	152,4	84,5	15,9	
Sep 2011	5,3	15,8	29,1	156,0	48,1	24,0	
Okt 2011							
Nov 2011							
Dez 2011							

Quelle: Deutscher Wetterdienst

